

# Otevřená data a hackathony Královéhradeckého kraje

**Bc. Pavel Bulíček**

1. náměstek hejtmana kraje

**Ing. Radmila Velnerová**

Vedoucí Odboru analýz, podpory řízení  
a kontroly

**Mgr. Tomáš Merta**

Odborný konzultant Centra investic, rozvoje  
a inovací (CIRI)

**4. Konference Data a životní prostředí**

- 2018 – na návrh Komise pro otevřenost Rady KHK otevření dat kraje (2. kraj v ČR)
- Publikováno 54 datových sad v různé kvalitě i struktuře

## Otevřená data

22. 4. 2021

Vítejte na stránkách pro otevřená data Královéhradeckého kraje. Data jsou ve strojově čitelných formátech, volně přístupné k libovolným (legálním) účelům využití, bez licenčních omezení.

Poskytované distribuce datové sady obsahují osobní údaje ve smyslu [zákona č. 101/2000 Sb. o ochraně osobních údajů a o změně některých zákonů a nařízení EU č. 2016/679](#) (Obecné nařízení o ochraně osobních údajů, tzv. GDPR). Příjemce této distribuce datové sady se stává správcem osobních údajů. Vzhledem k tomu musí plnit zákonné povinnosti, které mu z účinné právní úpravy ochrany osobních údajů vyplývají. Jde zejména o povinnost zpracovávat osobní údaje za účely, které jsou v souladu se zákonem, vhodným způsobem a po dobu nezbytnou k dosažení těchto účelů, a to na základě zákonného právního titulu.

### Sady dat

- Úřední deska
- Aktuality
- Sociální věci
- Školství
- Seznam organizací KHK
- Zdravotnictví
- Cestovní ruch
- Kalendář akcí
- Integrovaný záchranný systém
- Doprava

12. 3. 2020

### Seznam příspěvkových organizací zřízených Královéhradeckým krajem

XLS	CSV	ZDROJ	DATUM AKTUALIZACE
		Portál PO KHK*)	02.03.2020

\*) Portál PO KHK = Portál příspěvkových organizací Královéhradeckého kraje

#### Popis dat:

- název organizace - název příspěvkové organizace
- ulice
- číslo popisné
- město - sídlo příspěvkové organizace
- PSČ - poštovní směrovací číslo
- IČO - IČO příspěvkové organizace
- telefon - kontaktní telefonní číslo příspěvkové organizace

### Seznam organizací Královéhradeckého kraje mimo škol a školských zařízení

XLS	GEOJSON	ZDROJ	DATUM AKTUALIZACE
		GIS	10.03.2020

#### Popis dat:

- JTSK\_X - souřadnice
- JTSK\_Y - souřadnice
- FID - pořadové číslo
- DRUH - druh organizace (PO, OS, OPS...)
- OBOR - kultura, sociální věci, doprava, zdravotnictví, ostatní...
- NAZEV - název organizace
- ADRESA - adresa organizace
- EMAIL - kontaktní e-mailová adresa
- WEB - webové stránky organizace

## 1. hackathon

13 týmů, 8 škol



### Aplikace vytvořené na hackathonech



#### mediFinder

mediFinder je aplikace, která vám najde doktora nebo zubaře podle vašich specifikací, můžete hledat podle klíčového slova, nebo využít filtry. Můžete si vytvořit vlastní seznam doktorů a zubařů, což vám dovoluje mít všechny informace na jednom místě.



#### AIZA – Aplikace Integrované záchrany

Aplikace AIZA poskytuje zobrazení všech výjezdových stanic IZS a na základě aktuální polohy uživatele je schopna najít nejbližší vybranou stanici a vypočítat k ní trasu. Aplikace také obsahuje tabulky se všemi potřebnými údaji k výjezdovým centřům.

 STÁHNOUT PREZENTACI



#### Emergency

Emergency, je jednoduše použitelná aplikace, ve které je dohledatelný seznam všech lékařů či stomatologů v Královéhradeckém kraji. U aplikace Emergency můžete nastavit nejen okolí vašeho domova, ale i to místo, ve kterém se právě nacházíte.

 STÁHNOUT PREZENTACI

- Zpětná vazba k jejich zpracování
- Nesourodá kvalita
- Nejednotnost výstupních formátů

**Hackathon**  
**Královéhradeckého kraje**  
Soutěž o nejlepší openatovou aplikaci  
Univerzita Hradec Králové  
**21. 3. 2019**

Zajímá tě práce s daty? Umíš programovat a rád přijímáš výzvy?

**Přihlas sebe a svůj tým a soutěž o peněžní odměnu!**

Cílem soutěže je vytvořit webovou aplikaci pro otevřená data Krajského úřadu Královéhradeckého kraje.

Program:

- registrace
- zahájení, představení programu, mentorů, seznámení s pravidly a poskytnutí dat
- vytvoření týmů
- představení týmů a nápadů, rozdělení míst
- hacking
- hacking s mentory
- prezentace projektů
- hodnocení a vyhlášení výsledků

Andrůšková ústřední národní měřična, vlnová délka, červená škola a  
složení a náplň pro oblasť školství Krk. Ministerstva školství, mládeže a tělovýchovy.

Více informací naleznete na [www.hackathon-910k.cz](http://www.hackathon-910k.cz)

# POČÁTKY A TVORBA PORTÁLU

- 12/2020 – schválen záměr realizace datového portálu Radou KHK
- K realizaci byl osloven **Odbor analýz a podpory řízení**
- Stabilní tým **5 datových analytiků** se zaměřením na ekonomická data, big data a otevřená data
- Založena **pracovní skupina ze zástupců odborů**
- Zapojení externích pracovníků: **geograf + webový vývojář**
- Napojení lokálního katalogu na národní katalog otevřených dat
- 16. 11. 2021 – oficiální zahájení provozu datového portálu



## Datový portál tvořili s datařským srdcem

Odbor analýz a podpory řízení Krajského úřadu Královéhradeckého kraje spravuje datový portál Data KHK, jehož součástí je i katalog otevřených dat, ve kterém jsou veřejně publikovány sady otevřených dat s územní působností po celém Královéhradeckém kraji. Datový portál patří mezi nejnovativnější krajské projekty v Čechách. Svědčí o tom i několik ocenění.



# OTEVŘENÁ DATA KRAJE

- Aktualizace a sjednocení otevřených dat do tzv. Otevřené formální normy MV ČR
- Sjednocení názvů atributových sloupců
- Datové sady opatřeny vlastní www stránkou s popisem, tabulkou a metadaty
- Záznam vlastní ID např. zkratka sady a číslo
- Adresy dle OFN adres
- K názvům obcí, ORP a okresů doplněny kódy RÚIAN
- Souřadnice dle OFN prostorových dat



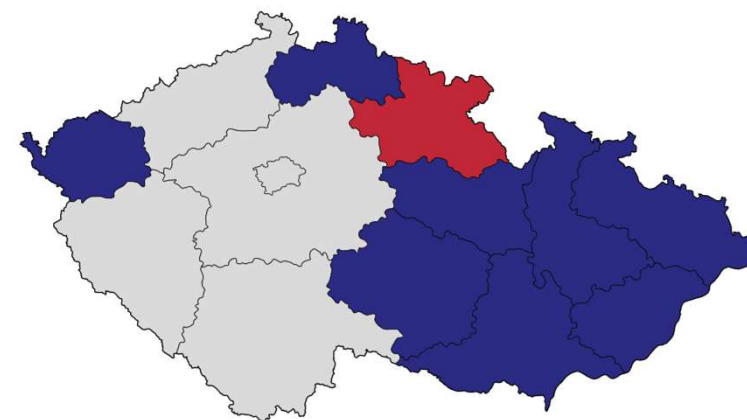


## PŘÍNOSY PORTÁLU

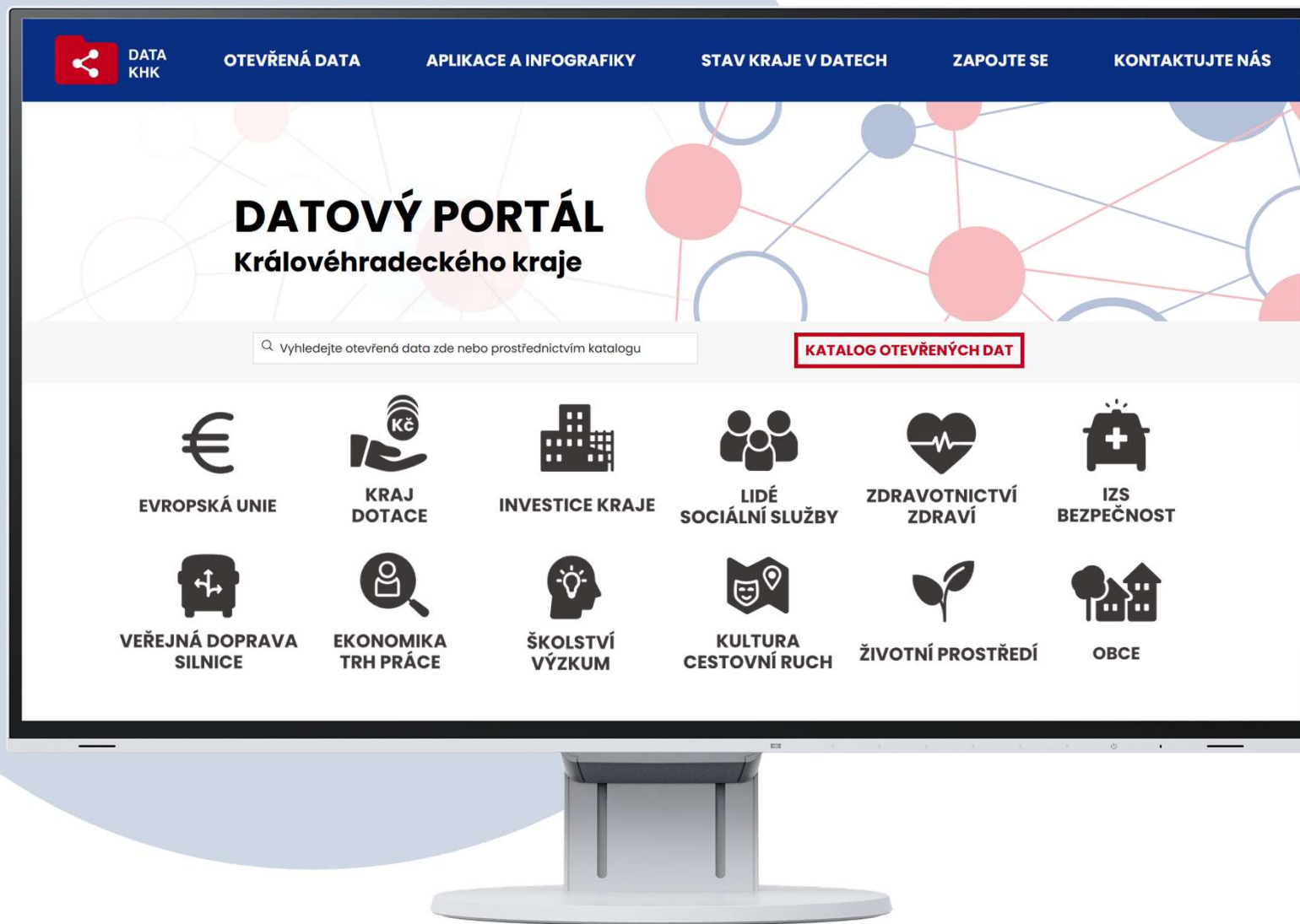
- **Tvorba vlastními silami včetně zpracování webu**
- **Vytvoření jednotné datové základny a úprava metodiky IS (např. dotační portál)**
- **Sdílení dat odbory pro vizualizaci a otevřená data**
- **Možnost zviditelnění náročné práce s daty a jejich sdílení pro občany**

## Sdílení dobré praxe mezi kraji + šíření povědomí o otevřených datech

- **Zapojení kraje do PS pro otevřená data Rady vlády pro informační společnost**
- **Sdílení dobré praxe formou příspěvků na Portálu otevřených dat Ministerstva vnitra ([data.gov.cz](http://data.gov.cz)), v odborných časopisech**



# DATA KHK



- Vytvoření **centrálního datového místa** pro veřejnost
- Vytvoření **katalogu otevřených dat** dle OFN
- **Interaktivní výstupy** z veřejně dostupných zdrojů a **dat kraje**



## Co portál nabízí?



Analýzy

Otevřená  
data

Statistiky

Datové  
karty

Mapy



[www.datakhk.cz](http://www.datakhk.cz)





OTEVŘENÁ DATA

APLIKACE A INFOGRAFIKY

STAV KRAJE V DATECH

ZAPOJTE SE

KONTAKTUJTE NÁS



## Významné investiční akce kraje do zdravotnictví od roku 2016

Datový portál Královéhradeckého kraje

Přehled významných krajských investic do oblasti zdravotnictví v letech 2016-2022 včetně aktuálně probíhajících stavebních prací a akcí ve fázi příprav. Zdrojem dat je Odbor investic Krajského úřadu Královéhradeckého kraje, Odbor zdravotnictví Krajského úřadu Královéhradeckého kraje, závěrečný účet a rozbor hospodaření Královéhradeckého kraje za roky 2016-2021 a tiskové zprávy Královéhradeckého kraje. Vypracoval odbor analýz, podpory řízení a kontroly Krajského úřadu Královéhradeckého kraje.



Nejvýznamnější akce 2016-2022

2016

2017

2018

2019

2020

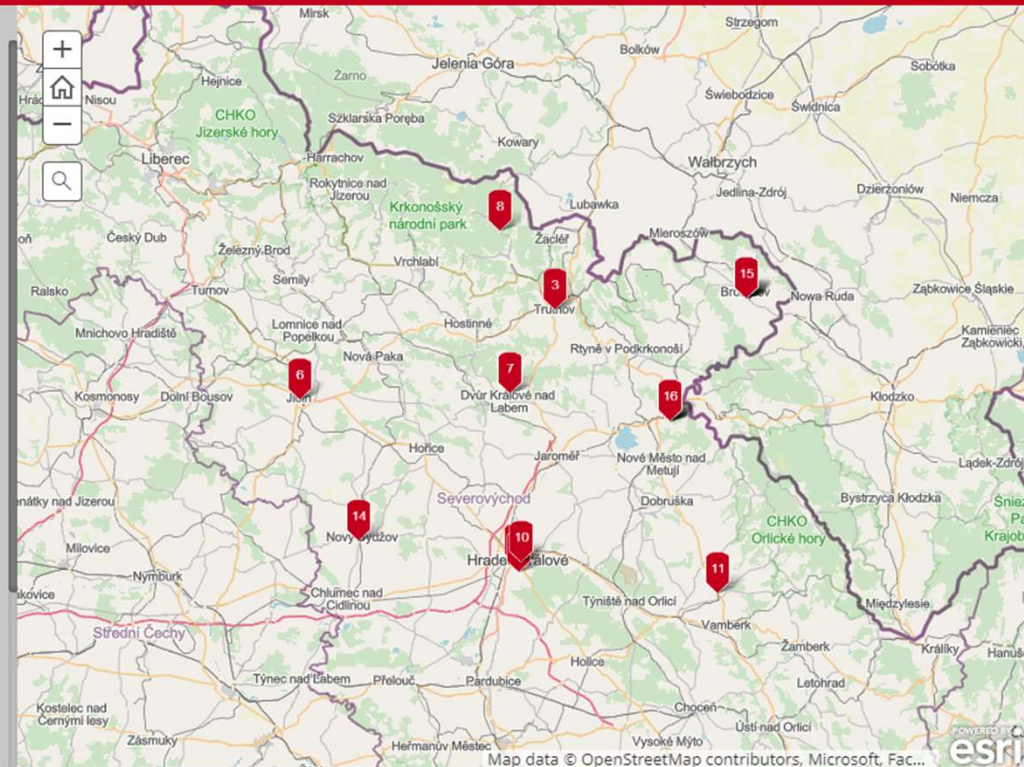
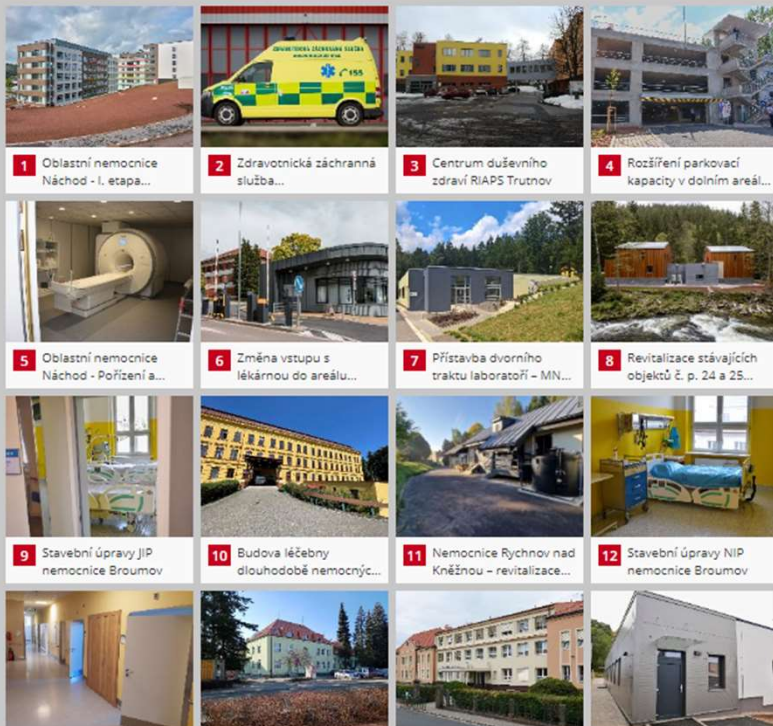
2021

2022

Probíhající práce

Přípravné práce

Nemocnice 2016-2022

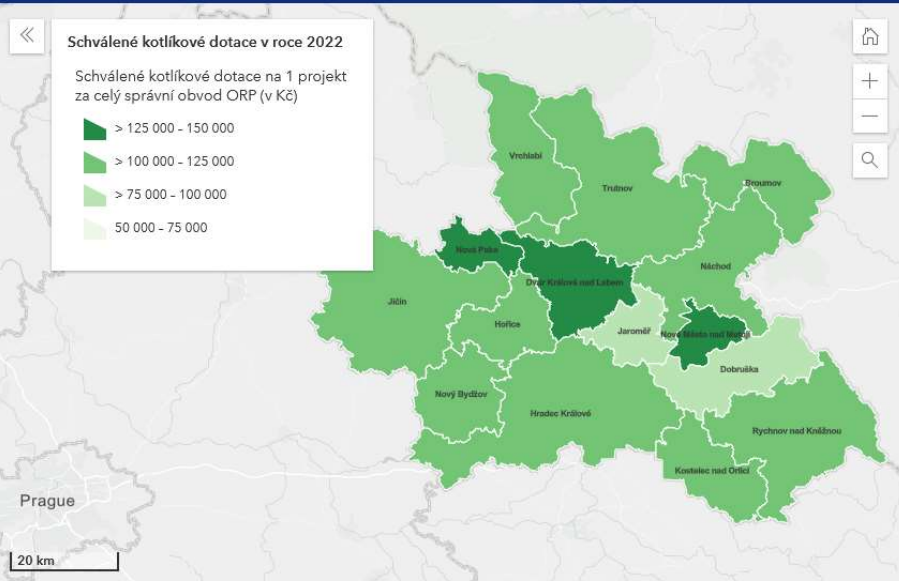


# DASHBOARDY – KOTLÍKOVÉ DOTACE

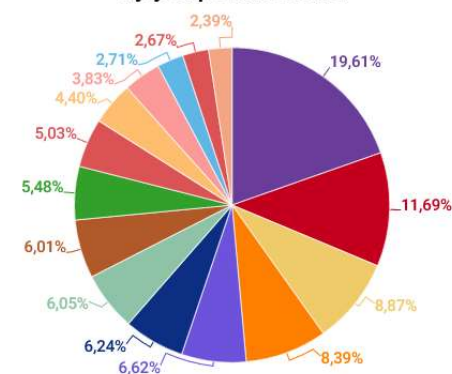
Rok 2022

Schválené kotlíkové dotace ve správních obvodech ORP Královéhradeckého kraje

Strana 1

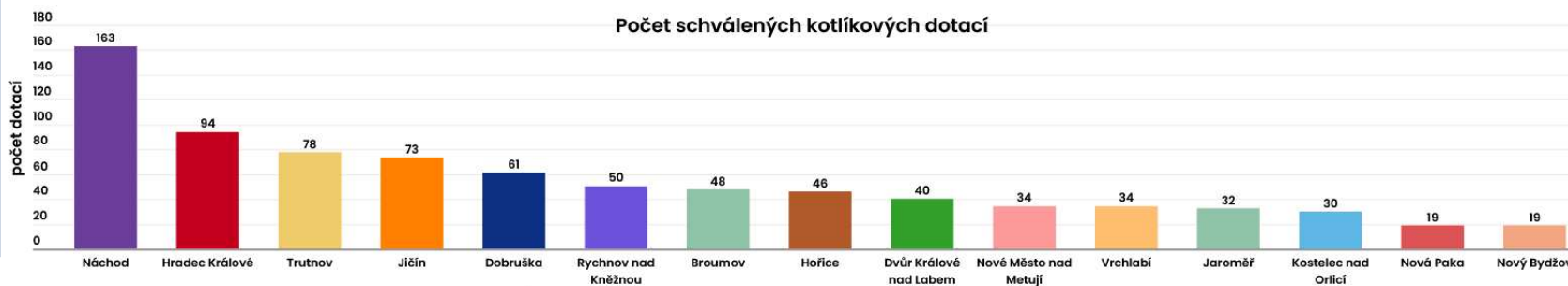


Výše schválených kotlíkových dotací a jejich podíl na celku



- Náchod
- Hradec Králové
- Trutnov
- Jičín
- Rychnov nad Kněžnou
- Dobruška
- Broumov
- Hořice
- Dvůr Králové nad Labem
- Nové Město nad Metují
- Vrchlabí
- Kostelec nad Orlicí
- Nová Paka
- Jaroměř
- Nový Bydžov

Počet schválených kotlíkových dotací



# OCHRANA PŘÍRODY

## Zajímavé lokality ochrany přírody a krajiny v Královéhradeckém kraji

Datový portál Královéhradeckého kraje

Královéhradecký kraj se od počátku svého vzniku podílí na správě svěřeného území v mnoha oblastech. V tomto mapovém příběhu je zobrazeno několik lokalit, které jsou v našem kraji předmětem ochrany životního prostředí. Zdrojem dat je Odbor životního prostředí a zemědělství Krajského úřadu Královéhradeckého kraje (dále jen "ZP KHK") a Agentura ochrany přírody a krajiny České republiky (dále jen "AOPK ČR") Vypracoval Odbor analýz, podpory řízení a kontroly Krajského úřadu Královéhradeckého kraje.


# ŽIVOTNÍ PROSTŘEDÍ

**Ochrana přírody a krajiny v Královéhradeckém kraji**

Dotový portál Královéhradeckého kraje DATA KHK

Velkoplošná zvláště chráněná území Maloplošná zvláště chráněná území NATURA 2000 - Evropsky významné lokality NATURA 2000 - Ptáčí oblasti Přírodní parky Památé stromy

Přírodní parky nejsou na rozdíl od CHKO zvláště chráněným územím a jsou zavedeným nástrojem ochrany krajiny, navazují na tzv. oblasti klidu, které se vyhlášovaly před rokem 1989. Od roku 2003 je svým nařízením zřizují krajské úřady (pro svou správní obvod, nejde-li o národní parky, CHKO, národní přírodní rezervace, národní přírodní památky a ochranné pásma těchto zvláště chráněných území anebo o vojenské újezdy), které také zajišťují péči o tato území.

Některé přírodní parky mohou svým umístěním přímo navazovat na maloplošná zvláště chráněná území, nebo jejich ochranné pásma a plnit tak obdobné funkce jako ochranné pásma těchto území. Nejde však o ochranné pásma tak, jak je vymezuje zákon o ochraně přírody a krajiny. Jde pouze o územní souvislost, kdy mohou tyto přírodní parky zčásti plnit obdobné funkce.

Nalžení kraje o zřízení přírodního parku může obsahovat vymezení území s výraznými estetickými a přírodními hodnotami a jejich výčet a popis s vymezením hranic území (např. podle katastrálních území), ideální je doplnění grafickým záznamem (nejlépe mášitá. 1:10 000). Současné jsou stanovena omezení takového využití území, které by znamenalo rušení, poškození nebo ničení stavu území přírodního parku z hlediska vlivů na krajinný ráz, informací o přírodních santsích při porušení ochranných podmínek a závěrečné ustanovení (účinnost nalžení apod.).

Omezení využívání přírodních parků musí vždy vycházet z cíle a poslání jejich zřízení - mělo by směřovat k ochraně estetických a přírodních hodnot krajinného rázu, jiných aspektů se stanovena omezení nemohou být. Mohou spočívat zejména ve stanovení využití území, vymezení konkrétních činností a stanovení konkrétních regulativů výstavby.

Zdrojem dat je Odbor životního prostředí a zemědělství Krajského úřadu Královéhradeckého kraje.

**Přírodní parky**

**Orlice**  
Vyhlášitel: OKÚ HK, Úřad města HK  
Datum vzniku: 19/12/1995

**Ochrana přírody a krajiny v Královéhradeckém kraji**

Dotový portál Královéhradeckého kraje DATA KHK

Velkoplošná zvláště chráněná území Maloplošná zvláště chráněná území NATURA 2000 - Evropsky významné lokality NATURA 2000 - Ptáčí oblasti Přírodní parky Památé stromy

Díky vztahu našich předků, často i díky shodě okolností či náhodě, se do dnešní doby uchovaly mimořádně hodnotné stromy, které dnes chráníme jako stromy památé. Památé stromy jsou přesahovým tématem ochrany přírody a krajiny, velký význam mají nejen jako přírodní hodnota, ale velmi často i jako hodnota historická, kulturní, duchovní a společenská. Jedná se o speciální kategorii zvýšené právní ochrany dřevin, zejména stromů, které splňují podmínku mimořádné významnosti nebo jedinečnosti nad rámec parametrů a vlastností „běžné“ dřeviny chráněné na obecné úrovni.

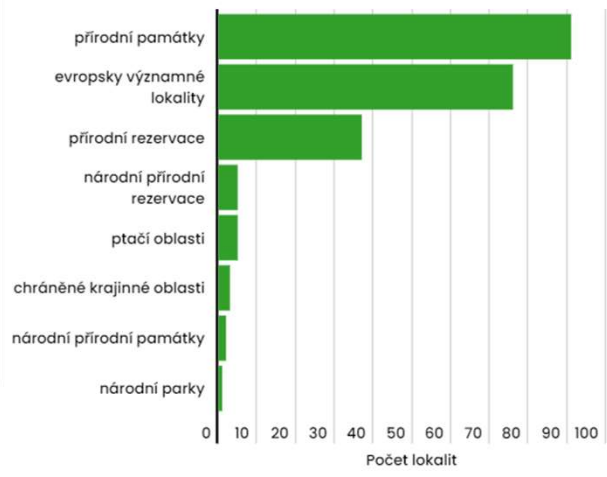
Památé stromy a jejich ochranné pásma jsou definovány v § 46 zákona č. 114/1992 Sb. o ochraně přírody a krajiny, v platném znění (dále zákon). Zde je také zakotveno ustanovení záklazu jejich poškozování, ničení a rušení v přirozeném vývoji. Na veškeré zásahy do památé stromu, včetně odborného ošetření, je nezbytný souhlas orgánu ochrany přírody, který jeho zvýšenou ochranu vyhlásí.

Zdrojem dat je Agentura ochrany přírody a krajiny České republiky.

**Památé stromy**

**Husova lipa**  
Počet stromů: 1

Chráněná území- počet



Chráněná území v roce 2022 – rozloha



# DASHBOARDY – ŽIVOTNÍ PROSTŘEDÍ

### ŽIVOTNÍ PROSTŘEDÍ V KRÁLOVÉHRADECKÉM KRAJI

Chráněná území a lesy strana 1

**70 999 ha**  
Chráněné krajinné oblasti

**38 916 ha**  
Ptačí oblasti

**50 957 ha**  
Evropsky významné lokality

**24 697 ha**  
Národní parky

**3 921 ha**  
Přírodní památky

---

**Chráněná území – počet**

přírodní památky	81
evropsky významné lokality	76
přírodní rezervace	37
národní přírodní rezervace	5
ptačí oblasti	5
chráněné krajinné oblasti	3
národní přírodní památky	2
národní parky	1

**Podíl druhové skladby lesů**

100%  
90%  
80%  
70%  
60%  
50%  
40%  
30%  
20%  
10%  
0%

● jehličnany ● listnáče ● holina

**Vývoj rozlohy nově zalesněných ploch**

1200  
1000  
800  
600  
400  
200  
0

ha

### ŽIVOTNÍ PROSTŘEDÍ V KRÁLOVÉHRADECKÉM KRAJI

Voda strana 2

**Podíl obyvatel připojených na vodohospodářskou infrastrukturu**

100%  
95%  
90%  
85%  
80%  
75%  
70%  
65%  
60%  
55%

● podíl obyvatel připojených na kanalizaci ● podíl obyvatel připojených na kanalizaci s ČOV  
● podíl obyvatel zásobovaných z vodovodu

**Spotřeba vody na jednoho obyvatele za den**

80  
60  
40  
20  
0

l na obyvatele/den

● domácnosti ● ostatní (vč. průmyslu a zemědělství)

---

**Úhrn srážek na vybraných stanicích v Krkonoších a v Hradci Králové**

1600  
1400  
1200  
1000  
800  
600  
400  
200  
0

mm

● Horní Malá Úpa, Pomezí boudy ● Lušino údolí, Děstné v Orlických horách  
● Hradec Králové, Nový Hradec Králové

**Úhrn srážek**

1000  
800  
600  
400  
200  
0

mm

● Souhrnný úhrn srážek (v mm)

### ŽIVOTNÍ PROSTŘEDÍ V KRÁLOVÉHRADECKÉM KRAJI

Odpadové hospodářství strana 3

**Vývoj absolutního množství tříděných odpadů**

13 081 t 11 597 t 9 744 t 214 t 10 318 t

● papír ● plast ● sklo ● nápojové kartony ● kov

**Výtěžnost tříděného sběru v krajích v roce 2020 v kilogramech na 1 obyvatele**

kg/na 1 obyvatele

---

**Vývoj výtěžnosti tříděných odpadů na 1 obyvatele za rok**

90  
80  
70  
60  
50  
40  
30  
20  
10  
0

kg/obyvatele

● papír ● plast ● sklo ● nápojové kartony ● kov

**Vývoj produkce směsného komunálního odpadu na 1 obyvatele**

300  
250  
200  
150  
100  
50  
0

kg/obyvatele

● Královéhradecký kraj ● Česká republika

### ŽIVOTNÍ PROSTŘEDÍ V KRÁLOVÉHRADECKÉM KRAJI

Zemědělství strana 4

**Vývoj jarních kmenových stavů zvěře**

21 290  
16 827  
7 586  
3 102  
3 551  
2 404  
1 517  
1 417

počet kusů zvěře

**Počet návštěvníků Safari Parku Dvůr Králové**

680 000  
660 000  
640 000  
620 000  
600 000  
580 000  
560 000  
540 000  
520 000  
500 000  
480 000  
460 000  
440 000  
420 000  
400 000

počet návštěvníků

---

**Vývoj počtu hospodářských zvířat**

2022

● Kozy 0,05% ● Kambé 0,10% ● Oveč 0,56% ● Prasata 2,08% ● Skot 3,66% ● Dřeva 93,55%

**Rozloha zemědělské půdy a lesních pozemků (ha)**

236307 148709

● zemědělská půda ● lesní pozemky

---

**Počet chovaných zvířat v Safari Parku Dvůr Králové**

3500  
3000  
2500  
2000  
1500  
1000  
500  
0

počet druhů

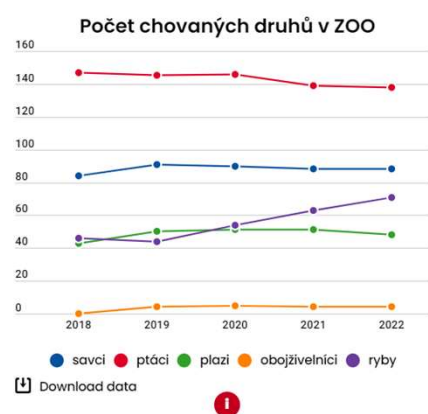
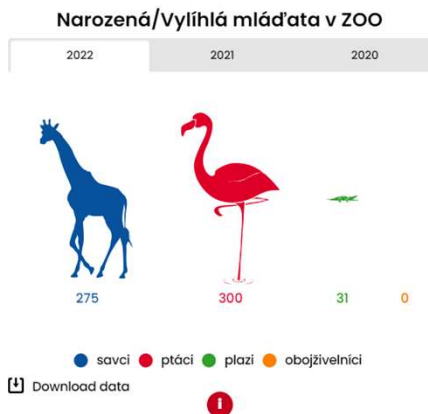
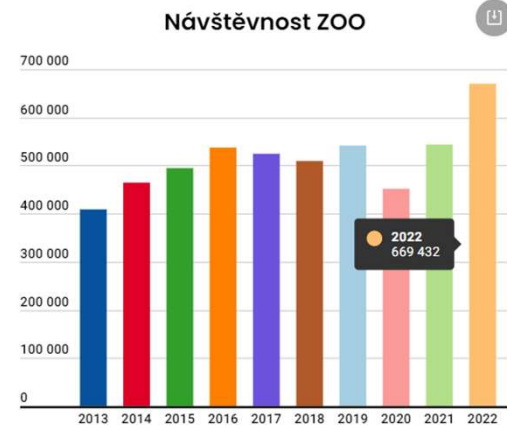
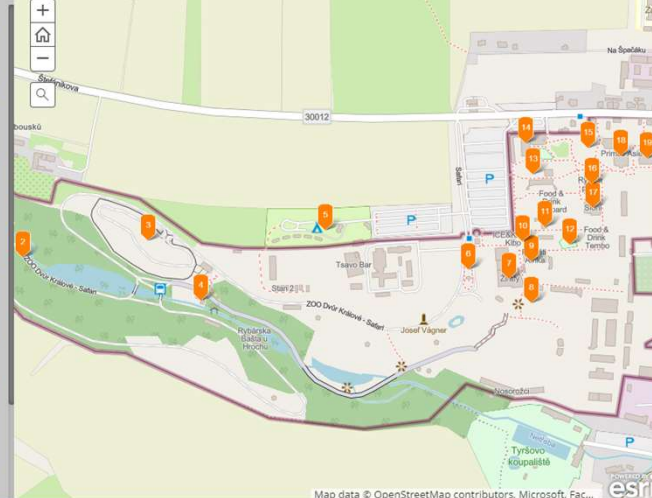
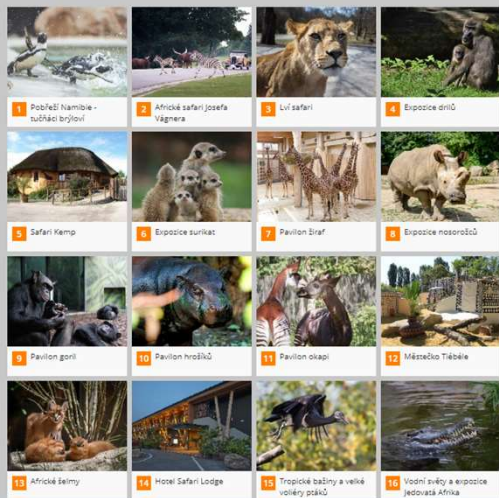
● ptáci ● savci ● ryby ● plazi ● bezobratlí ● obojživelníci

# SAFARI PARK DVŮR KRÁLOVÉ

## Pavilony a expozice Safari parku Dvůr Králové

Královédvorská zahrada byla založena v roce 1946. O necelých 20 let později v jejím čele stanul Josef Vágnr. Z legendárních expedic do Afriky se mu podařilo přivést okolo tří tisíc zvířat, která nejen ve Dvoře Králové dala základ velmi cenným chovům. I díky němu můžeme dnes plnit naše hlavní poslání a vracet ohrožené druhy zpět do přírody. V letech 1967 - 1975 tak zorganizoval celkem devět velkých expedic do Afriky a Asie, odkud přímo pro dvorskou zahradu získal téměř dva tisíce zvířat.

Datový portál Královéhradeckého kraje





# APLIKACE NAD OTEVŘENÝMI DATY



Školství v Královéhradeckém kraji

Zpět na obory s maturitní zkouškou

**Obory víceletých gymnázií**

- Šestiletá gymnázia (6)
- Osmiletá gymnázia (8)

Školství v Královéhradeckém kraji

Zpět na výběr maturitních oborů  
Zpět na výběr gymnázií

**Šestiletá gymnázia**

	Nabízených míst pro školní rok 2023/2024	Přihlášených uchazečů do 1. kola přijímacího řízení pro školní rok 2022/2023	Přijatých uchazečů do 1. kola přijímacího řízení pro školní rok 2022/2023	Úspěšnost uchazečů v 1. kole přijímacího řízení pro školní rok 2022/2023
Gymnázium Boženy Němcové, Hradec Králové, Pospíšilova tř. 324	90	342	90	100%
Gymnázium, Střední odborná škola a Vyšší odborná škola, Nový Bydžov	30	131	30	100%
Lepařovo gymnázium, Jičín, Jiráskova 30	30	103	30	100%
Gymnázium, Dvůr Králové nad Labem, nám. Odboje 304	30	49	30	100%
První soukromé jazykové gymnázium Hradec Králové spol. s r.o.	32	157	36	100%

## Veřejná doprava Královéhradeckého kraje

Datový portál Královéhradeckého kraje



Autobusová doprava

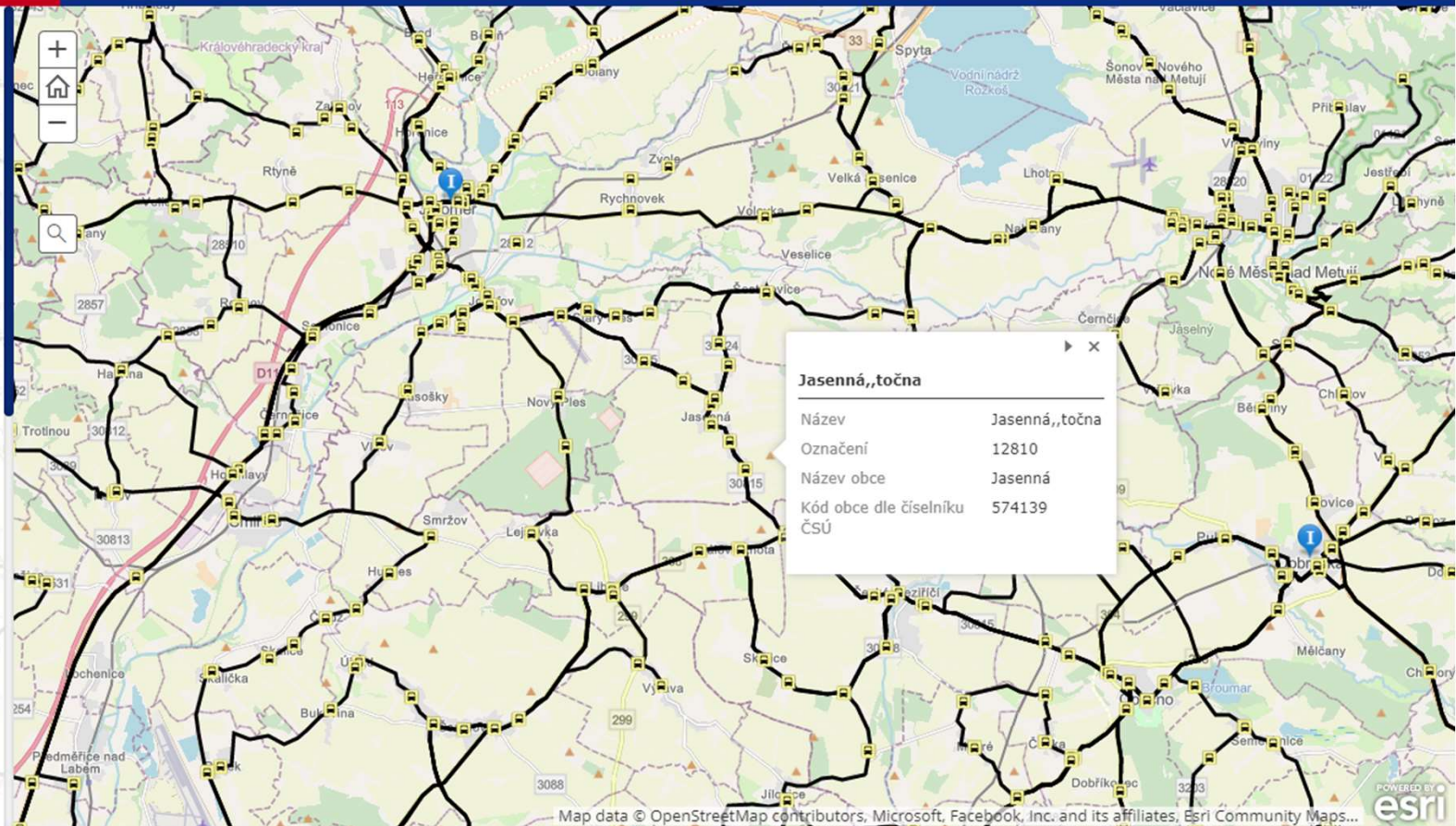
Železniční doprava

Autobusová doprava zajišťuje plošnou obsluhu území Královéhradeckého kraje v návaznosti na páteřní železniční dopravu. V místech, kde není možné zajistit páteřní dopravu pomocí železniční dopravy, plní autobusová doprava také roli páteřního dopravního systému.

Mapová aplikace pro autobusovou dopravu zobrazuje autobusové linky a autobusové zastávky. V mapě jsou uvedeny pouze autobusové linky, které jsou na území kraje objednávány Královéhradeckým krajem a autobusové zastávky, které jsou obsluhovány linkami dle platných jízdních řádů.

Z důvodu většího počtu jevů se mohou jevy překrývat. Po kliknutí na příslušný jev se zobrazí tabulka, vpravo nahoře je menší šipka umožňující zobrazení dalšího překrytého jevu.

V mapové aplikaci je prostřednictvím fotografií zobrazeno 13 významných turistických cílů, které se v našem kraji nacházejí. Po kliknutí na příslušnou fotografii se zobrazí název a je možné





KRÁLOVÉHRADSKÝ  
KRAJ



# Katalog otevřených dat



[www.datakhk.cz](http://www.datakhk.cz)



# DATA KHK

Zpracování dat

Setřídění dat

Data z odborů KÚ KHK

Otevřená a veřejně dostupná data

Data krajských organizací

# SDÍLENÍ DAT ODBORŮ



Odbor zdravotnictví



Odbor ekonomický



Odbor sociálních věcí



Odbor investic



Odbor regionálního  
rozvoje, grantů a dotací



Odbor analýz,  
podpory  
řízení a  
kontroly



Odbor kultury, památkové  
péče a cestovního ruchu



Odbor územního plánování  
a stavebního řádu



Odbor dopravy a silničního  
hospodářství



Odbor školství



Odbor životního  
prostředí a zemědělství



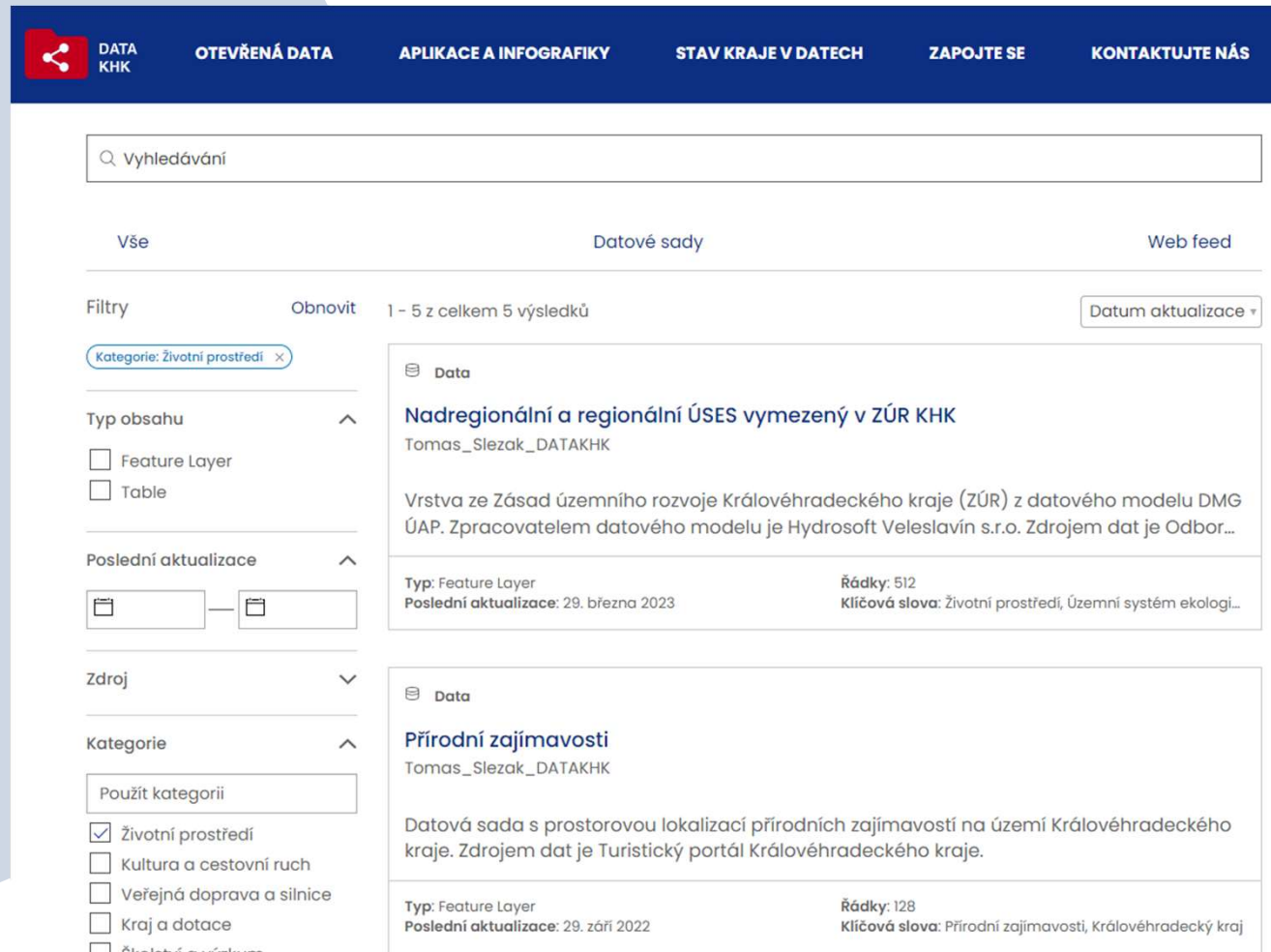
Odbor informatiky

## Nový katalog na webu Data KHK

<https://www.datakhk.cz/search>



Nový katalog  
umožňuje zcela jiný  
pohled běžným  
uživatelům na  
zpřístupněné datové  
sady



The screenshot shows the search results page for 'Životní prostředí' (Environment) on the Data KHK website. The page features a search bar at the top, navigation tabs for 'Vše', 'Datové sady', and 'Web feed', and a filter sidebar on the left. The main content area displays two data sets:

- Data**  
**Nadregionální a regionální ÚSES vymezený v ZÚR KHK**  
Tomas\_Slezak\_DATAKHK  
Vrstva ze Zásad územního rozvoje Královéhradeckého kraje (ZÚR) z datového modelu DMG ÚAP. Zpracovatelem datového modelu je Hydrossoft Veleslavín s.r.o. Zdrojem dat je Odbor...  
Typ: Feature Layer  
Poslední aktualizace: 29. března 2023  
Řádky: 512  
Klíčová slova: Životní prostředí, Územní systém ekologi...
- Data**  
**Přírodní zajímavosti**  
Tomas\_Slezak\_DATAKHK  
Datová sada s prostorovou lokalizací přírodních zajímavostí na území Královéhradeckého kraje. Zdrojem dat je Turistický portál Královéhradeckého kraje.  
Typ: Feature Layer  
Poslední aktualizace: 29. září 2022  
Řádky: 128  
Klíčová slova: Přírodní zajímavosti, Královéhradecký kraj



KRÁLOVÉHRADECKÝ  
KRAJ

# UKÁZKA DATOVÉ SADY



Data KHK

## Nadregionální a regionální ÚSES vymezený v ZÚR KHK

Soukromý člen   
 Soukromá organizace

### Shrnutí

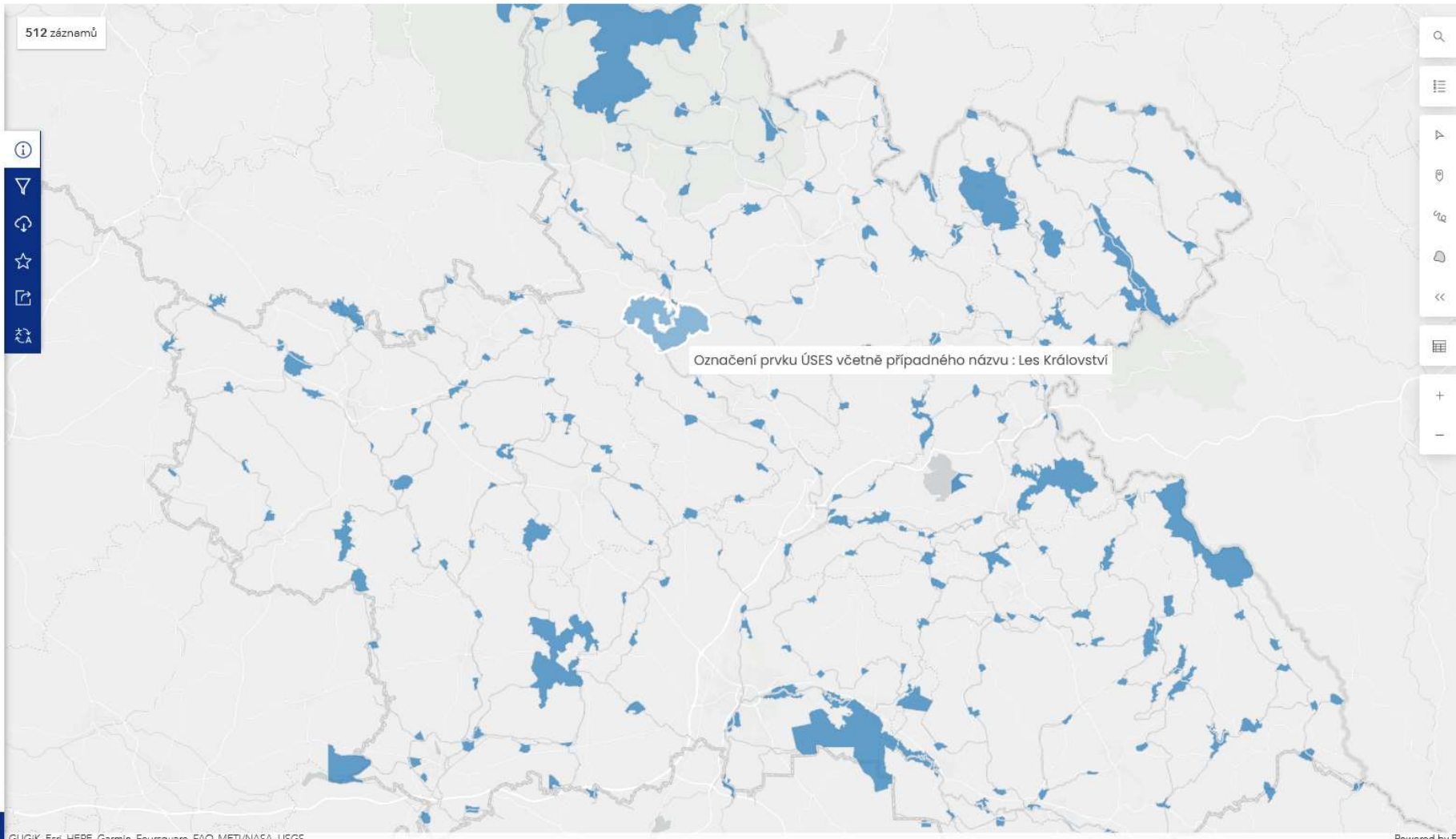
Nadregionální a regionální ÚSES vymezený v ZÚR KHK

[Zobrazit všechny podrobnosti](#)

[Stahování](#)

### Podrobnosti

- Datová sada**  
Feature Layer
- Nepravdělně**  
Informace aktualizovány: 29. března 2023
- 29. března 2023**  
Data aktualizována
- 29. března 2023**  
Datum vydání
- 512 záznamy**  
Zobrazit tabulku dat
- Veřejné**  
Každý uvidí tento obsah
- Licence CC0 1.0**  
Zobrazit podrobnosti licence



512 záznamů

Označení prvku ÚSES včetně případného názvu : Les Království

[Chci to použít](#) >

GUGIK, Esri, HERE, Garmin, Foursquare, FAO, METI/NASA, USGS

Powered by Esri

Data KHK

## Filtry

Nadregionální a regionální ÚSES vymezený v ZÚR KHK

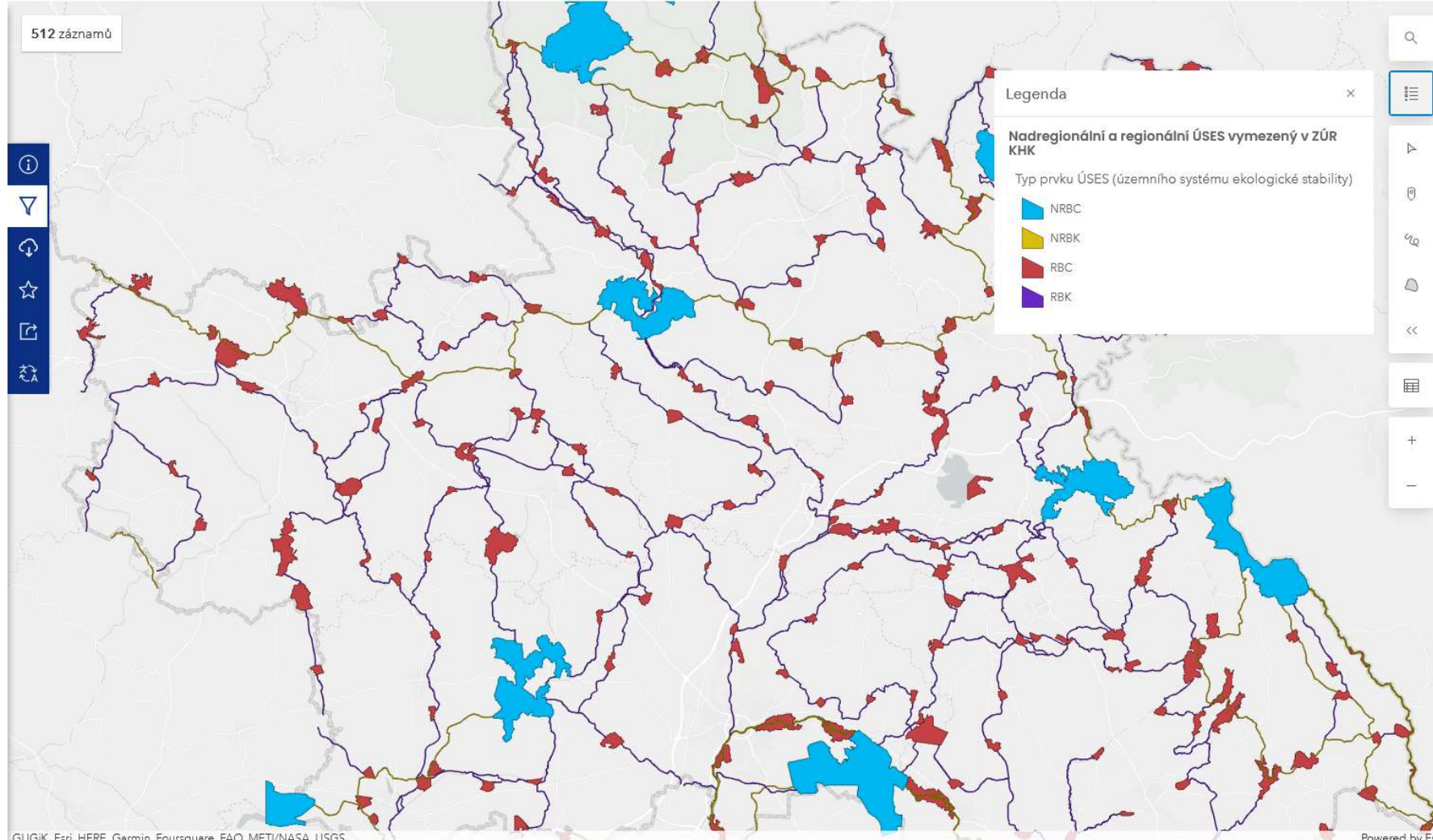
Filtry **Styly**

Styl podle atributu

- výchozí
- Označení prvku ÚSES včetně případného názvu  
486 hodnot
- Typ prvku ÚSES (územního systému ekologické stability) **1T**  
4 hodnot
- Registrační číslo příslušné verze ZÚR v systému iKAS  
497 do 497
- Datum nabytí účinnosti příslušné verze ZÚR  
16. 4. 2021 do 16. 4. 2021
- Časový horizont prvku (12 = nerozlišeno, 1 = funkční, 2 = k založení)  
0 do 0
- Vyznačení RBC (regionálního biocentra) vložného do NRBK **1T**

Vymazat styly

512 záznamů



## Ukázka otevřené datové sady



### Nadregionální a regionální ÚSES vymezený v ZÚR KHK

 Soukromý člen <sup>i</sup>  
Soukromá organizace <sup>i</sup>

[Prohlížet mapu](#) [Stáhnout](#) [Více ▾](#)

Nadregionální a regionální ÚSES vymezený v ZÚR KHK  
Soukromý člen

#### Attributes

[Learn about charts](#) <sup>i</sup>

abc	Označení prvku ÚSES včetně případného názvu	▾
abc	Typ prvku ÚSES (územního systému ekologické stability)	▮ ▮ ▮ ▾
123	Registrační číslo příslušné verze ZÚR v systému iKAS	▾
📅	Datum nabytí účinnosti příslušné verze ZÚR	▾
123	Časový horizont prvku (12 = nerozlišeno, 1 = funkční, 2 = k založení)	▾
abc	Vyznačení RBC (regionálního biocentra) vloženého do NRBK (nadregionálního biokoridoru)	▮ ▮ ▮ ▾
abc	Označení jevu v územně analytických podkladech Královéhradeckého kraje	▮ ▮ ▮ ▾
abc	Název vyššího územního samosprávného celku	▮ ▮ ▮ ▾
abc	Kód vyššího územního samosprávného celku dle číselníku ČSÚ	▮ ▮ ▮ ▾
abc	Název nebo popis zdroje informace	▮ ▮ ▮ ▾
📅	Datum aktualizace údajů	▾
abc	Poznámka	▾
abc	Identifikátor pasportu surových dat, která jsou podkladem pro daný údaj	▮ ▮ ▮ ▾
abc	Jedinečný identifikátor v katalogu otevřených dat Data KHK	▾
123	Shape__Area	▾
123	Shape__Length	▾

 Licence CC0 1.0  
[Zobrazit podrobnosti licence](#)

 Relevantní plocha



GUGIK, Esri, HERE, Garmin, FAO, NOAA, USGS Powered by Esri

Chci...

 **Vytvořit mapu**  
Vytvořte mapu s těmito daty ▾

 **Vytvořit příběh**  
Otevřít v ArcGIS StoryMaps

 **Zobrazit zdroje API**  
Vyzkoušejte API Explorer ▾

 **Zobrazit zdroj dat**  
Výběrem otevřete na nové kartě

 **Zobrazit všechna metadata**  
Výběrem otevřete na nové kartě

#### Shrnutí

Nadregionální a regionální ÚSES vymezený v ZÚR KHK

Vrstva ze Zásad územního rozvoje Královéhradeckého kraje (ZÚR) z datového modelu DMG ÚAP. Zpracovatelem datového modelu je Hydrossoft Veleslavín s.r.o. Zdrojem dat je Odbor územního plánování a stavebního řádu Krajského úřadu Královéhradeckého kraje. Datová sada byla vytvořena v souřadnicovém systému S-JTSK. Dokumentace k datové sadě je ke stažení [zde](#).

[Životní prostředí](#) [Kraj a dotace](#)

 Hledáte něco jiného? Zobrazit další datové sady v okolí →

#### Podrobnosti

 **Datová sada**  
Feature Layer

 **Nepravdivě**  
Informace aktualizovány: 29. března 2023

 **29. března 2023**  
Data aktualizována

 **29. března 2023**  
Datum vydání

 **512 záznamy**  
Zobrazit tabulku dat

 **Veřejné**  
Každý uvidí tento obsah

 **Licence CC0 1.0**  
[Zobrazit podrobnosti licence](#)

#### Attributes

[Learn about charts](#) <sup>i</sup>

## Výstupy z katalogu

### Možnosti stahování

Nadregionální a regionální ÚSES vymezený v ZÚR KHK

Záznamy: 512

#### CSV

Vytvořený soubor: 29. 3. 2023 9:11

Stáhnout

#### KML

Vytvořený soubor: 29. 3. 2023 9:11

Stáhnout

#### Shapefile

Vytvořený soubor: 29. 3. 2023 9:11

Stáhnout

#### GeoJSON

Vytvořený soubor: 29. 3. 2023 9:11

Stáhnout

#### Souborová geodatabáze

Vytvořený soubor: 29. 3. 2023 9:11

Stáhnout



#### Zobrazit zdroje API

Vyzkoušejte API Explorer

#### Geoslužba

Zobrazit

<https://services6.arcgis.com/ogJAiK6>



#### GeoJSON

Zobrazit

<https://services6.arcgis.com/ogJAiK6>



#### Otevřít v API Explorer

Přizpůsobte si dotaz podle svých potřeb





# NÁRODNÍ KATALOG OTEVŘENÝCH DAT



OTEVŘENÁ DATA

Vzdělávání Články Datová kvalita Datové sady Poskytovatelé Klíčová slova Další

## Poskytovatelé (265)

- Český úřad zeměměřický a katastrální (137 055)
- Úřad průmyslového vlastnictví (2 178)
- Český statistický úřad (825)
- Ministerstvo financí (736)
- HLAVNÍ MĚSTO PRAHA (369)
- Ministerstvo vnitra (291)
- Ministerstvo spravedlnosti (194)
- Zobrazit další**

## Témata (200)

- Životní prostředí (137 197)
- Vláda a veřejný sektor (4 604)
- <http://eurovoc.europa.eu/6416> (2 178)
- Hospodářství a finance (1 603)
- Populace a společnost (938)
- úřední dokument (715)
- Zemědělství, rybolov, lesnictví a výživa (200)

Nalezeno 143 543 datových sad

[Počet vyřízených žádostí o dávku DP s mezinárodním prvkem dle jednotlivých států podle krajů, Vyřízené žádosti o důchod v České republice]

[Počet vyřízených žádostí o dávku DP s mezinárodním prvkem dle jednotlivých států podle krajů, Vyřízené žádosti o důchod v České republice]

CSV RDF TriG

[Vyřízené žádosti o důchod v České republice, Počet vyřízených žádostí o dávku DP s mezinárodním prvkem dle jednotlivých států v ČR]

[Vyřízené žádosti o důchod v České republice, Počet vyřízených žádostí o dávku DP s mezinárodním prvkem dle jednotlivých států v ČR]

CSV RDF TriG

### 3D model

3D model budov centra Ostravy. Stav k r. 2001.

ZIP

### Absolutní výšky budov

Klasifikovaný rastr vytvořený z digitálního modelu zástavby zobrazuje absolutní nadmořské výšky budov.

TIFF Plain text

<https://data.gov.cz/datové-sady>

## Nadregionální a regionální ÚSES vymezený v ZÚR

### Královéhradecký kraj

Vrstva ze Zásad územního rozvoje Královéhradeckého kraje (ZÚR) z datového modelu DMG ÚAP. Zpracovatelem datového modelu je Hydrosoft Veleslavín s.r.o. Zdrojem dat je Odbor územního plánování a stavebního řádu Krajského úřadu Královéhradeckého kraje. Datová sada byla vytvořena v souřadnicovém systému S-JTSK. Dokumentace k datové sadě je ke stažení zde.

ZÚR Královéhradecký kraj

- Téma**  
Životní prostředí  
Regiony a města  
Vláda a veřejný sektor
- Související geografické území**  
Královéhradecký kraj
- Dokumentace**  
Zobrazit dokumentaci
- Periodičita aktualizace**  
nepravidelný

## Distribuce datové sady

ArcGIS Hub Dataset	ArcGIS GeoService	CSV
HTML	JSON	CSV
Podmínky užití distribuce	Podmínky užití distribuce	Podmínky užití distribuce
Soubor ke stažení	Soubor ke stažení	Soubor ke stažení
Neobsahuje Autorské dílo	Neobsahuje Autorské dílo	Neobsahuje Autorské dílo
Neobsahuje Originální databáze	Neobsahuje Originální databáze	Neobsahuje Originální databáze
Není chráněna Zvláštní právo pořizovatele databáze	Není chráněna Zvláštní právo pořizovatele databáze	Není chráněna Zvláštní právo pořizovatele databáze
Neobsahuje Osobní údaje	Neobsahuje Osobní údaje	Neobsahuje Osobní údaje
Stáhnout	Stáhnout	Stáhnout
text/html	application/json	text/csv
Typ média	Typ média	Typ média

GeoJSON	Shapefile	KML
GeoJSON	ZIP	KML
Podmínky užití distribuce	Podmínky užití distribuce	Podmínky užití distribuce
Soubor ke stažení	Soubor ke stažení	Soubor ke stažení
Neobsahuje Autorské dílo	Neobsahuje Autorské dílo	Neobsahuje Autorské dílo
Neobsahuje Originální databáze	Neobsahuje Originální databáze	Neobsahuje Originální databáze
Není chráněna Zvláštní právo pořizovatele databáze	Není chráněna Zvláštní právo pořizovatele databáze	Není chráněna Zvláštní právo pořizovatele databáze
Neobsahuje Osobní údaje	Neobsahuje Osobní údaje	Neobsahuje Osobní údaje
Stáhnout	Stáhnout	Stáhnout
application/vnd.geo+json	application/zip	application/vnd.google-earth.kml+xml
Typ média	Typ média	Typ média

## Investice kraje

- Opravy silniční infrastruktury v letech 2016 až 2021 – body
- Opravy silniční infrastruktury v letech 2016 až 2021 – linie
- Plánované opravy silniční infrastruktury na rok 2022 – body
- Plánované opravy silniční infrastruktury na rok 2022 – linie

## Veřejná doprava a silnice

- Autobusové linky IREDO
- Autobusové zastávky IREDO
- Informační centra autobusových dopravců IREDO
- Návaznost autobusových linek IREDO
- Plán zimní údržby silnic
- Stav povrchu silnic
- Vlakové linky IREDO
- Čekací doby autobusových linek IREDO
- Železniční stanice a zastávky IREDO

79  
datových  
sad

+ 2 web feedy (Úřední deska, Aktuality)



## Kraj a dotace

- Organizace Královéhradeckého kraje
- Nadregionální a regionální ÚSES vymezený v ZÚR
- Plochy a koridory pro veřejně prospěšné stavby, veřejně prospěšná opatření a asanace dle ZÚR – body
- Plochy a koridory pro veřejně prospěšné stavby, veřejně prospěšná opatření a asanace dle ZÚR – linie
- Plochy a koridory pro veřejně prospěšné stavby, veřejně prospěšná opatření a asanace dle ZÚR – polygony
- Plochy zastavitelné v ZÚR
- Vymezení krajin v ZÚR, ke kterým jsou stanoveny cílové kvality – body
- Vymezení krajin v ZÚR, ke kterým jsou stanoveny cílové kvality – polygony
- Vymezení rozvojových oblastí v ZÚR
- Vymezení rozvojových os v ZÚR
- Vymezení specifických oblastí v ZÚR
- ÚSES vymezený jako nezávazný koncepční podklad v plánech ÚSES a jiných oborových dokumentech dle ZÚR
- Územní rezervy dle ZÚR

## Zdravotnictví a zdraví

- Ambulantní gynekologové
- Lékařská pohotovostní služba
- Následná péče
- Praktičtí lékaři pro dospělé
- Praktičtí lékaři pro děti a dorost
- Zubní lékaři

## IZS a bezpečnost

- Služebny Policie ČR
- Stanice a pracoviště hasičského záchranného systému
- Výjezdové základny zdravotnické záchranné služby

## Školství a výzkum

- Dojížd'ka do středních škol
- Dojížd'ka do vyšších odborných škol
- Inovační infrastruktury
- Klastry Národní klastrové asociace
- Počet ubytovaných v DDM a internátech
- Počty studentů vyšších odborných škol zřizovaných krajem
- Počty žáků v oborech středních škol zřizovaných krajem
- Právnícké osoby v klastrech
- Přijímací řízení na střední a vyšší odborné školy
- Školy a školská zařízení

## Lidé a sociální služby

- Poskytovatelé sociálních služeb
- Veřejné sbírky

## Ekonomika a trh práce

- Investiční pobídky
- Průmyslové zóny

# KATALOG OTEVŘENÝCH DAT

## Životní prostředí

- Přírodní zajímavosti

## Kultura a cestovní ruch

- Architektonické památky
- Cyklovýlety
- Církevní památky
- Divadla a filharmonie
- Hrady
- Infocentra
- Kina
- Kluby
- Knihovny
- Kulturní domy
- Kulturní památky na indikativním seznamu

- Lanovky
- Muzea a galerie
- Národní kulturní památky – bodové objekty
- Národní kulturní památky – liniové objekty
- Národní kulturní památky – plošné objekty
- Národní kulturní památky – pozemky
- Ostatní historické památky
- Památkové rezervace a zóny
- Pevnosti a opevnění
- Rozhledny a vyhlídky
- Technické památky
- Válečné hroby
- Válečné hroby ve vlastnictví kraje
- Zábavní centra
- Zámky
- Židovské památky

# HACKATHONY

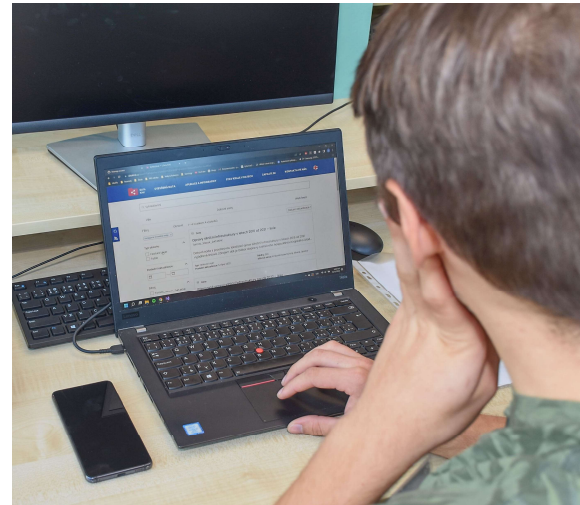
## 2. hackathon

15 týmů, 9 škol

# DELTA

Střední škola informatiky a ekonomie  
P A R D U B I C E

aplikace: RoadMapper



**Hackathon**  
Královéhradeckého kraje  
Soutěž o nejlepší openatovou aplikaci

Místo konání: Univerzita Hradec Králové  
**13. 10. 2022**

Zajímá tě práce s daty? Umíš programovat a rád přijímáš výzvy?  
**Přihlas sebe a svůj tým do soutěže o peněžní odměnu!**  
Cílem soutěže je vytvořit webovou aplikaci pro otevřená data  
Krajského úřadu Královéhradeckého kraje.






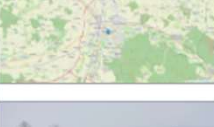


**PROGRAM**








- 8:00 - 8:30 registrace týmů
- 8:30 - 9:00 zahájení
- 9:00 - 12:00 programování
- 12:00 - 12:30 přestávka
- 12:30 - 16:30 programování
- 16:30 - 19:00 prezentace aplikací
- 19:00 - 19:30 hodnocení aplikací
- 19:30 - 20:00 vyhlášení výsledků

REGISTRACE A DALŠÍ INFORMACE NA [www.datahk.cz/pages/hackathony](http://www.datahk.cz/pages/hackathony)

- Spolupráce s Univerzitou Hradec Králové
- Za účasti národní koordinátorky pro otevřená data Radky Domanské



	<p><b>RoadMapper</b></p> <p>Portál pro správu silnic RoadMapper zpřístupňuje uživatelé náhled na plánované opravy silnic, stav silnic a zároveň mu umožňuje nahlásit problémy na krajských silnicích I. a II. třídy (např. výmoly) v Královéhradeckém kraji.</p> <p>🔗 STÁHNOUT PREZENTACI</p>
	<p><b>Veřejné sbírky, přehledně</b></p> <p>Aplikace pro zpřístupnění seznamu veřejných sbírek v Královéhradeckém kraji veřejnosti a ulehčení jejich výběru. Uživatel si může online vytvořit vlastní žádost a sbírku. Veřejné sbírky jsou propojeny s daty z obchodního rejstříku.</p> <p>🔗 STÁHNOUT PREZENTACI</p>
	<p><b>Školní zařízení</b></p> <p>Přehledný web pro budoucí studenty umožňující snadné vyhledávání škol a školských zařízení v Královéhradeckém kraji. Aplikace v sobě obsahuje knihovny i internety.</p> <p>🔗 STÁHNOUT PREZENTACI</p>
	<p><b>Královéhradecký výletník</b></p> <p>Aplikace se snaží pomoci lidem vyhledat zajímavá místa v Královéhradeckém kraji. Uživatel si může najít to, co ho zajímá, pomocí filtrů a kategorií.</p> <p>🔗 STÁHNOUT PREZENTACI</p>
	<p><b>TUDUM TUDUM</b></p> <p>Aplikace spojuje veřejné dopravy na podkladu mapy autobusových a vlakových zastávek s možností integrace s aktuálními časovými daty.</p> <p>🔗 STÁHNOUT PREZENTACI</p>
	<p><b>Mapa Dat KHK</b></p> <p>Návěhy na možná vylepšení mapových podkladů a náměty na možnosti úprav otevřených dat.</p> <p>🔗 STÁHNOUT PREZENTACI</p>
	<p><b>Údržba silnic</b></p> <p>Webová aplikace pro monitoring údržby silnic, lepší správu silnic, možnost zpětné vazby a pro lepší plánování tras.</p> <p>🔗 STÁHNOUT PREZENTACI</p>
	<p><b>Aplikace pro bezpečnostní složky</b></p> <p>Najrychlější cesta na pokohu uživatele. Zobrazení všech možných cest na pokohu uživatele. Zobrazení nejbližších stanic konkrétní složky. Cesta na vybranou stanici a pokohy uživatele.</p> <p>🔗 STÁHNOUT PREZENTACI</p>

	<p><b>Naplánuj si výlet v KHK</b></p> <p>Aplikace pro plánování výletu, proklik do mapy a uložení výletu. Lze si tak naplánovat výlet s využitím mapového podkladu.</p> <p>🔗 STÁHNOUT PREZENTACI</p>
	<p><b>VSÚKHK - Veřejné Sbírký na Území Královéhradeckého kraje</b></p> <p>Zjednodušení výběru té správné veřejné sbírky, do které chce uživatel vložit své peníze.</p> <p>🔗 STÁHNOUT PREZENTACI</p>
	<p><b>DoŠkoly</b></p> <p>Webová aplikace umožňuje zobrazit zastávky v okolí škol. Její využití je pro lidi, kteří chtějí studovat a hledají co nejbližší spojení do své školy. Lze filtrovat mezi jednotlivými stupni vzdělání.</p> <p>🔗 STÁHNOUT PREZENTACI</p>
	<p><b>Evidenční silničních prací ESP KHK</b></p> <p>Vytvoření automatizovaného systému na porovnávání dat o stavu komunikací v kraji. Ihned opravy za minulé roky. Vyhodnocování, který okres opravil největší počet úseků nebo nejvíce kilometrů silnic. Zobrazení počtu opravených úseků za poslední dobu.</p> <p>🔗 STÁHNOUT PREZENTACI</p>
	<p><b>Katastr nemovitostí na prodej</b></p> <p>Zpřístupnění a vylepšení prodeje nemovitostí pro katastrální území Hradec Králové s využitím hromadného katalogu otevřených dat, Google Maps API, Geopy a Nahlázení do katastru nemovitostí.</p> <p>🔗 STÁHNOUT PREZENTACI</p>
	<p><b>Hulsker</b></p> <p>Aplikace slouží k vyhledávání klubů, kin a zábavních parků v Královéhradeckém kraji a ve vašem okolí. Webová aplikace Hulsker Vám pomůže s výběrem zábavy.</p> <p>🔗 STÁHNOUT PREZENTACI</p>
	<p><b>[ou]pn] školy</b></p> <p>Možnost procházení škol jinak, než skrze papírový katalog. Aplikace využívá datové sady se školskou tématikou.</p> <p>🔗 STÁHNOUT PREZENTACI</p>

## HODNOCENÍ:

- 📁 Velice užitečná zkušenost
- 📁 Cení se zejména nápad
- 📁 Polovina plánuje 100% účast na další akci

## PODNĚTY K:

- 📁 Podkladové mapě
- 📁 Atributům některých sad
- 📁 Rozdílností polí mezi JSON a GeoJSON soubory
- 📁 Kolekci všech datových sad v JSON

## Kdo portál využívá?

**Obce**

**Veřejnost**

**Média**

**Studenti**

**Úřady**





# SPOLUPRÁCE S PARTNERY

Spolupráce na správě a rozvoji portálu + společná propagace



Spolupráce na tvorbě datových karet a tisku propagačních materiálů



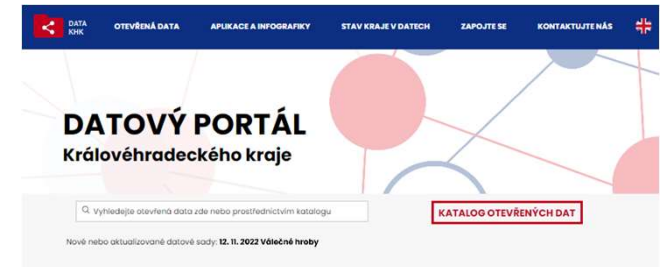
Přednášková činnost pro obor „Datová věda“  
Zapojení studentů – seminární, bakalářské a diplomové práce



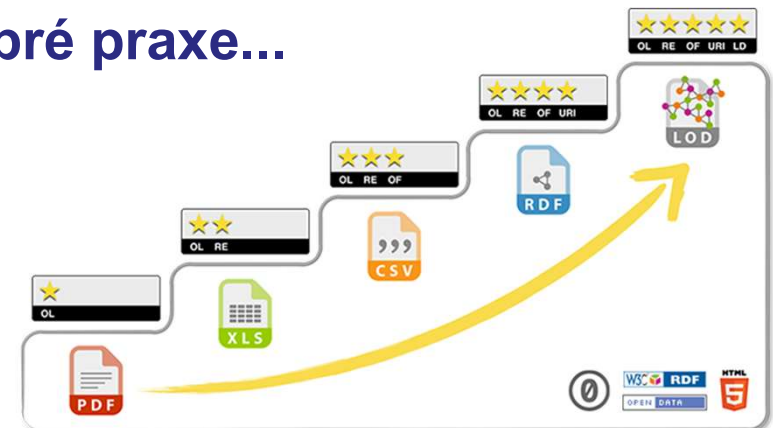
Spolupráce na datové základně, aplikacích a otevřených datech



# CO NÁS ČEKÁ



- Automatizace toku dat
- Nové sady otevřených dat
- Vizualizace dalších ukazatelů
- Nové aplikace a update starších aplikací
- Konference, Hackathon 2023, sdílení dobré praxe...



[www.datakhk.cz](http://www.datakhk.cz)



# Děkujeme za pozornost!

[datakhk@kr-kralovehradecky.cz](mailto:datakhk@kr-kralovehradecky.cz)

[www.datakhk.cz](http://www.datakhk.cz)  
[www.datakhk.eu](http://www.datakhk.eu)

