

Drony a GIS při ochraně životního prostředí

Data a životní prostředí 31. 3. 2023

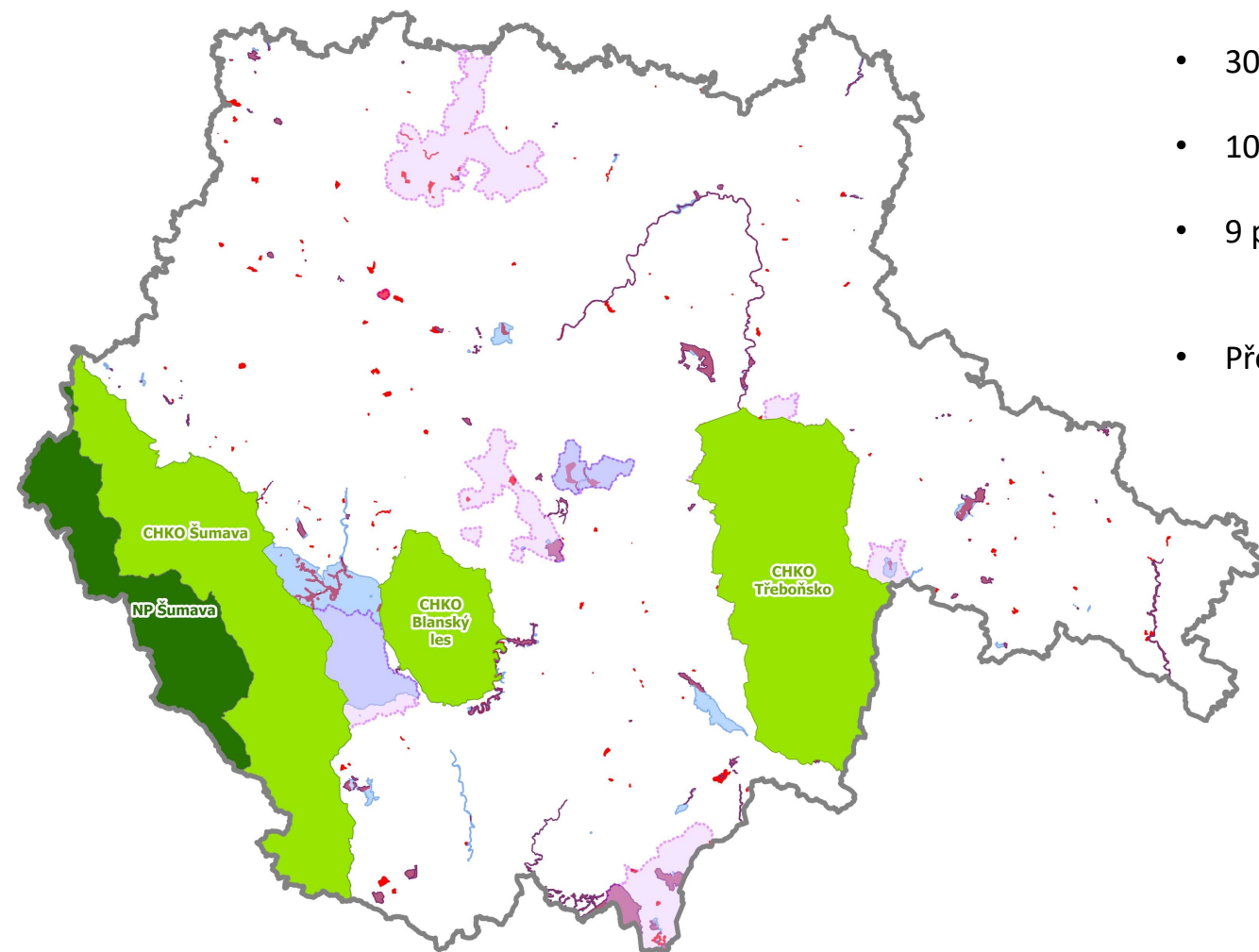
Ing. Miroslav Kučera, RNDr. Kamil Zimmermann, Ph.D

[Odbor životního prostředí, zemědělství a lesnictví, Jihočeský kraj](#)



Využívání a sběr dat na Životním prostředí

- Práce s dostupnými daty
 - ČÚZK
 - AOPK ČR
 - ÚAP
- Sběr vlastních dat
 - Field Maps
 - Survey 123
 - Bezpilotní systémy
 - GPS
- Tvorba mapových výstupů
 - ArcGIS PRO
 - ArcMap
 - QGIS
- Jednoduché analýzy
 - ArcGIS PRO
- Prezentace práce
 - Mapové aplikace
 - Story map



- 306 přírodních rezervací a přírodních památek (11 784 ha)
- 102 evropsky významných lokalit (164 431 ha)
- 9 ptačích oblastí (155 341 ha)
- Přes zřizovanou organizaci KŠH ČB spravujeme:
 - 226 rybníků
 - 1 500 ha lesů

Bezpilotní letouny



Bezpilotní letouny



Crossborder Habitat Network and Management - Connecting Nature AT-CZ

eBee X



Implementace soustavy Natura 2000 v Jihočeském kraji – II.etapa

Dji Matrice 600 PRO, DJI Phantom 4 Pro



DJI Mavick 2 dual enterprice, Lidar SureStar 32

Bezpilotní letouny

Plánování letů



Pix4D capture



SenseFly eMotion



DJI GO, GO 4 , Pilot

Zpracování dat



Pix4D mapper



PosPac + UI-RFans

Bezpilotní letouny

- Aktuální ortofota
- Modely terénu
- Multispektrální mapy
- Vyhledávání zvěře
- Monitoring zvěře
- Kontrola nepřístupných lokalit
- PR aktivity



Monitoring hnízdícího ptactva

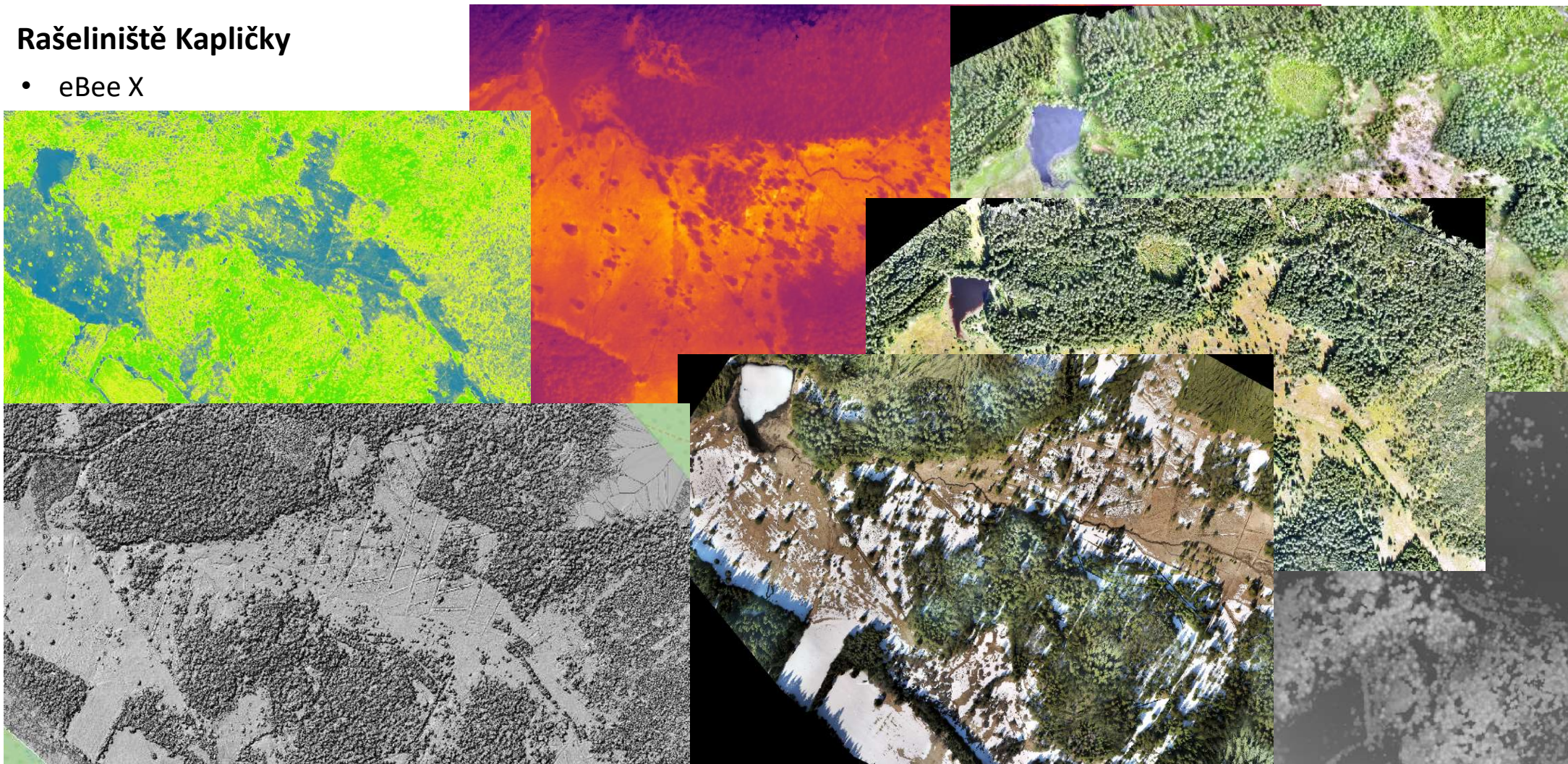
- DJI Matrice 600 PRO + kamera DJI Zenmuse Z 30



Data a životní prostředí 31. 3. 2023

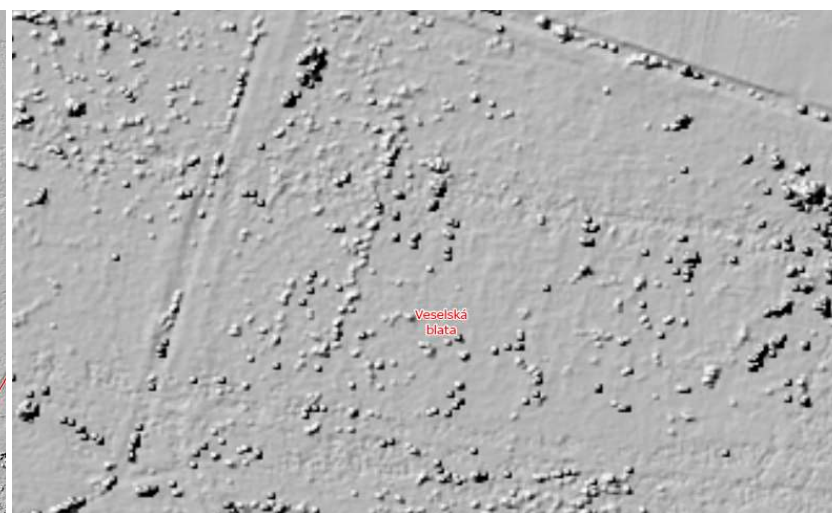
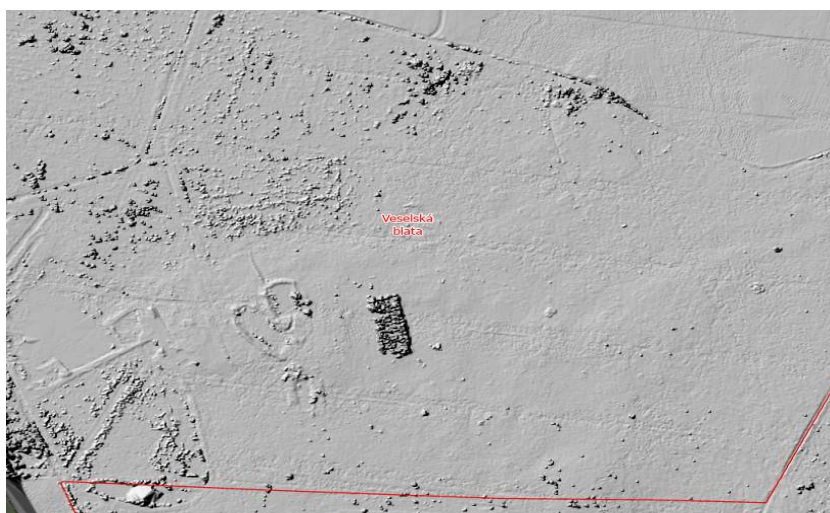
Rašeliniště Kapličky

- eBee X



Veselská Blata

- DJI Matrice 600 PRO
+ lidar SureStar 32



Mapové aplikace



[Ochrana životního prostředí](#)

[Perlorodka na Malši](#)

[Výskyt Stulíku malého](#)

Sběr dat

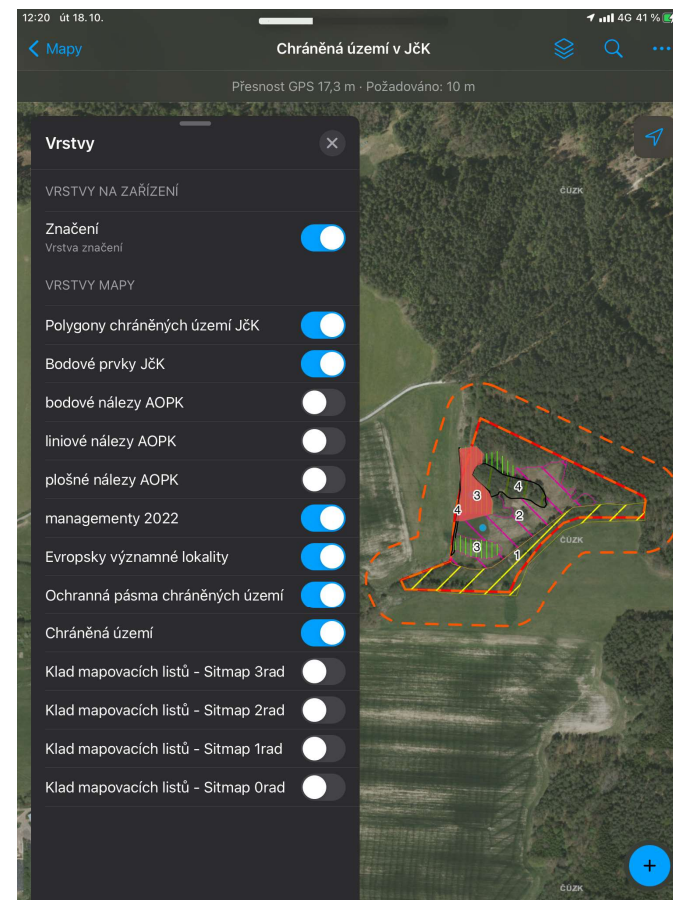


[Správa managementů](#)

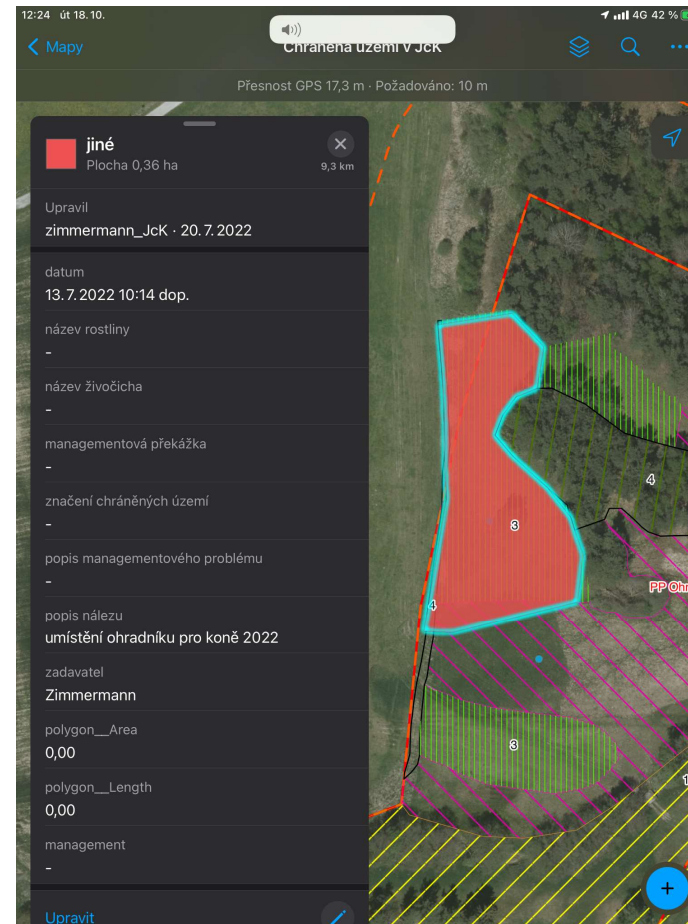


[Kontroly prvků v krajině](#)

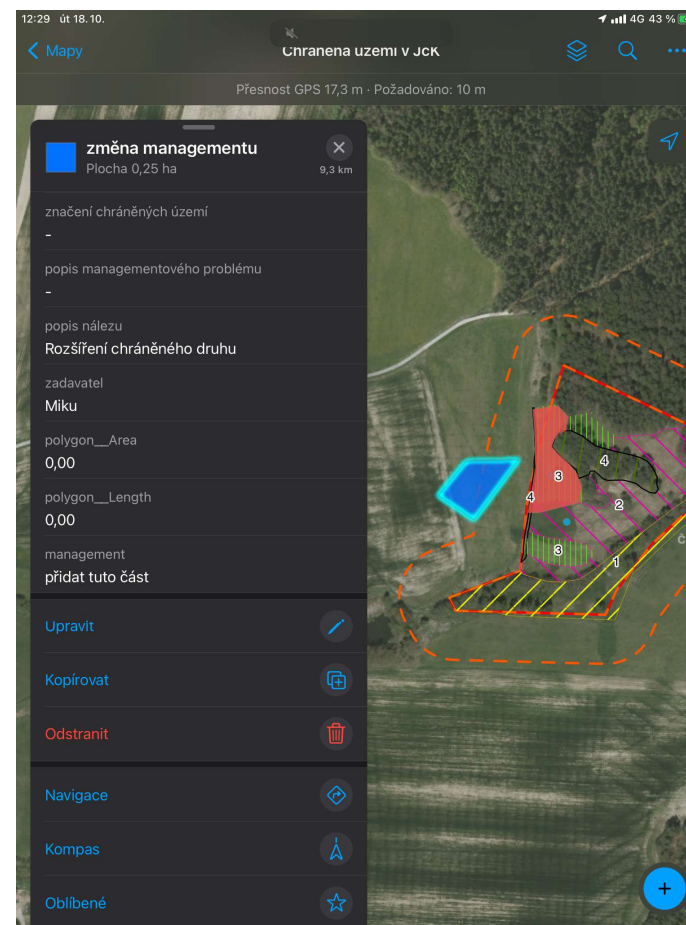
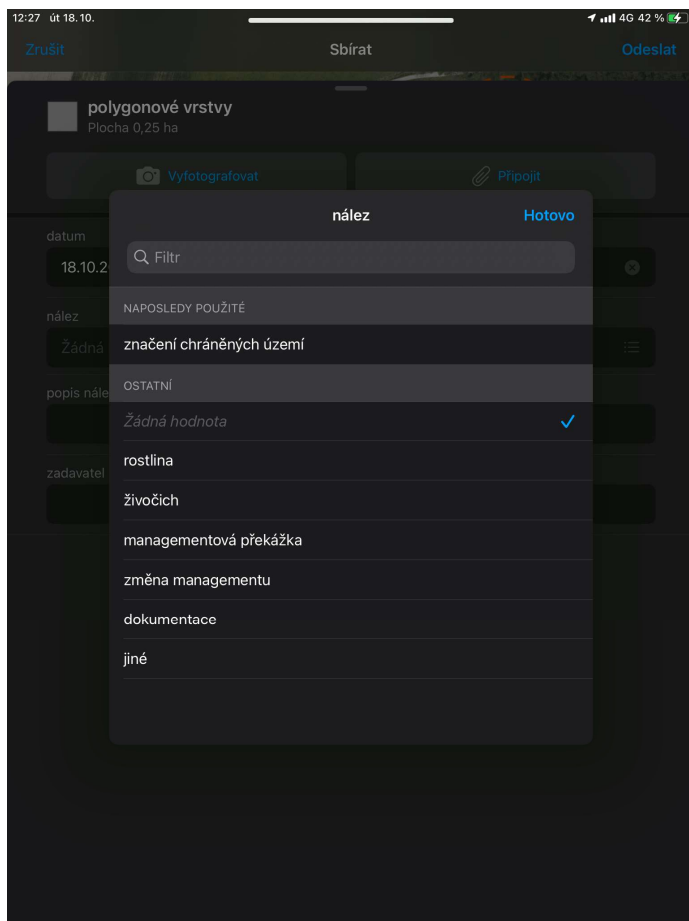
Sběr dat – správa managementových opatření



Sběr dat – správa managementových opatření



Sběr dat – správa managementových opatření



Prezentace práce



[Tůně u Špačků](#)

[Interreg ConNat ATCZ45](#)



Děkujeme za pozornost

kucera2@kraj-jihocesky.cz
zimmermann@kraj-jihocesky.cz