

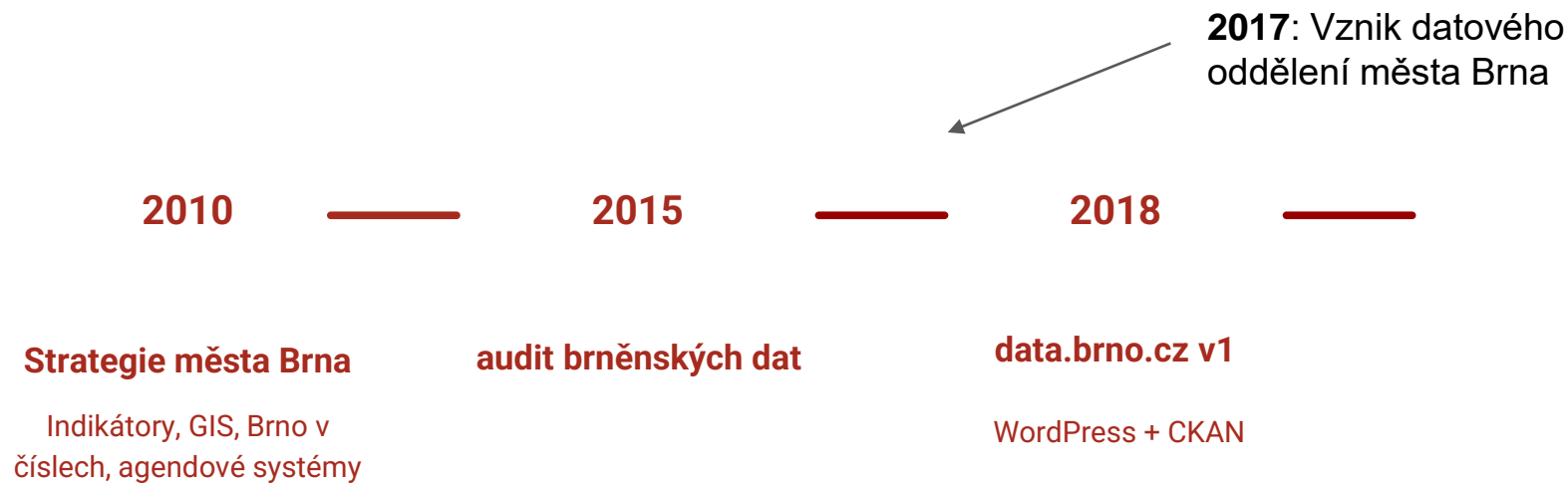
Otevřeli jsme data a lidé je začali využívat

Martin Dvořák, statutární město Brno



data.Brno

Otevírání dat v Brně





Hledat

Např.

Populární



Prohledat datové sady, hledejte např.: doprava

HLEDAT

Klikněte pro dlouhodobě sledovaná data ...

Katalog



EKONOMIKA A TRH PRÁCE



ZDRAVÍ A ŽIVOTNÍ PROSTŘEDÍ



DOPRAVA



LIDÉ A BYDLENÍ



VZDĚLÁNÍ



TECHNICKÁ INFRASTRUKTURA



BEZPEČNOST



MĚSTO



/cases

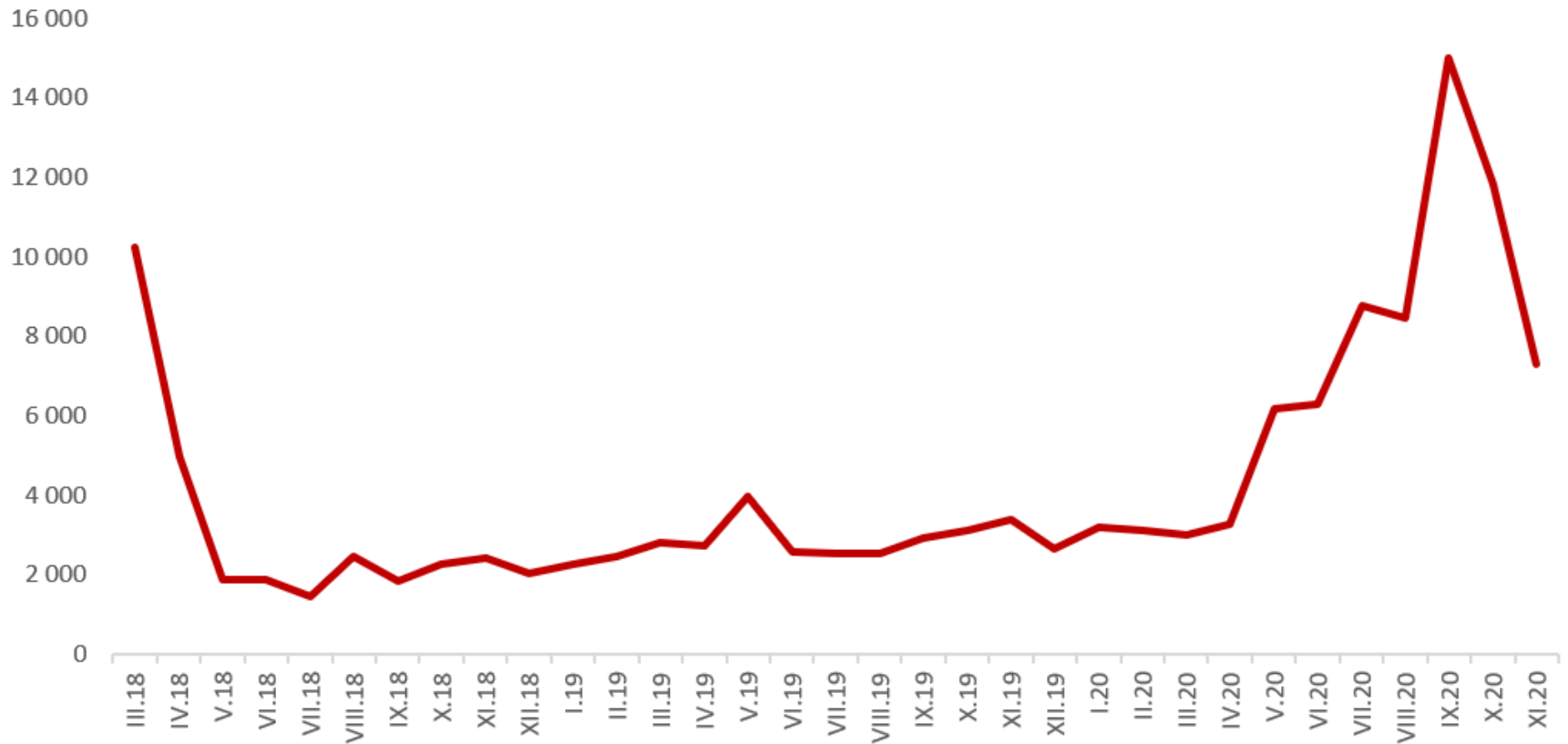
CKAN + WP

- open source uvnitř města
- nabídka/konverze formátů
- bilinguálnost
- API, real time data
- UX
- data management - příliš mnoho poskytovatelů

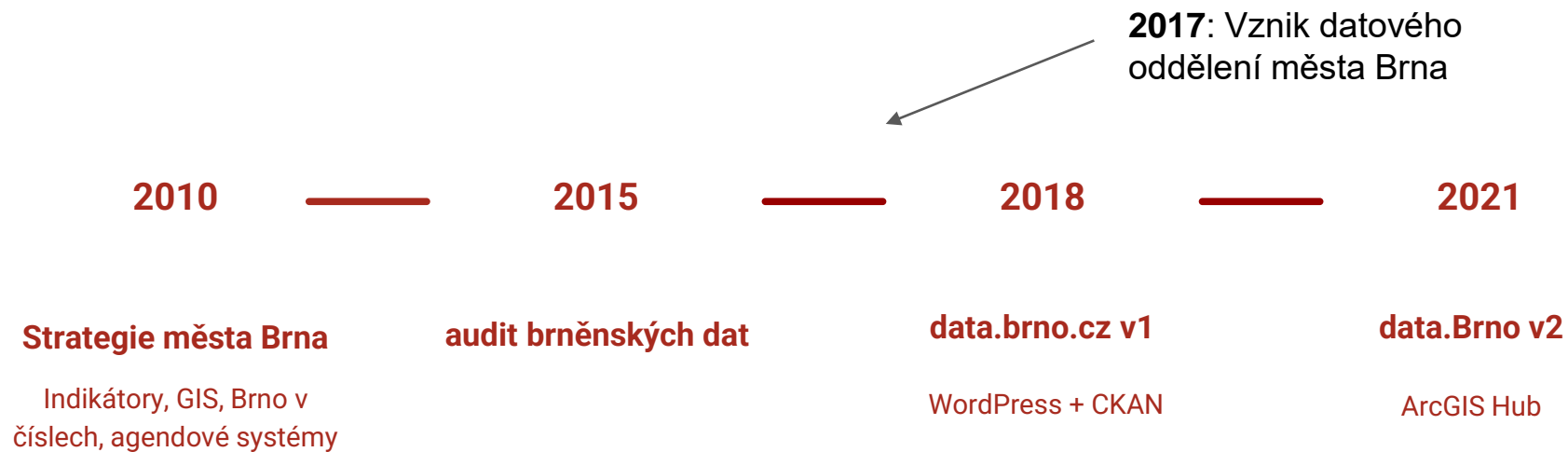
přes 300 datasetů

Návštěvnost data.Brno v1

od 3/2018 do 11/2020



Časová osa



Proč ArcGIS Hub?

- **zvýšení kvality poskytovaných dat**
- **kompatibilita** s městským GIS (esri)
- konverze formátů
- API
- dvojjazyčnost
- integrace dalších subjektů poskytujících data

130 datasetů (90 město Brno, ostatní městské společnosti a příspěvkové org.)

#HackujBrno 9. – 10. 4. 2022



VSTUP DO KATALOGU

Vyhledej...

Přidáno před

Klikněte pro dlouhodobě sledované statistiky...

EKONOMIKA
A TRH PRÁCEŽIVOTNÍ
PROSTŘEDÍ

DOPRAVA



LIDÉ A BYDLENÍ



VZDĚLÁNÍ



ZDRAVÍ



BEZPEČNOST



MĚSTO

Interní směrnice

Tajemník MMB

V Brně dne 30. 11. 2020

Příkaz č. 6/2020

tajemníka

Magistrátu města Brna

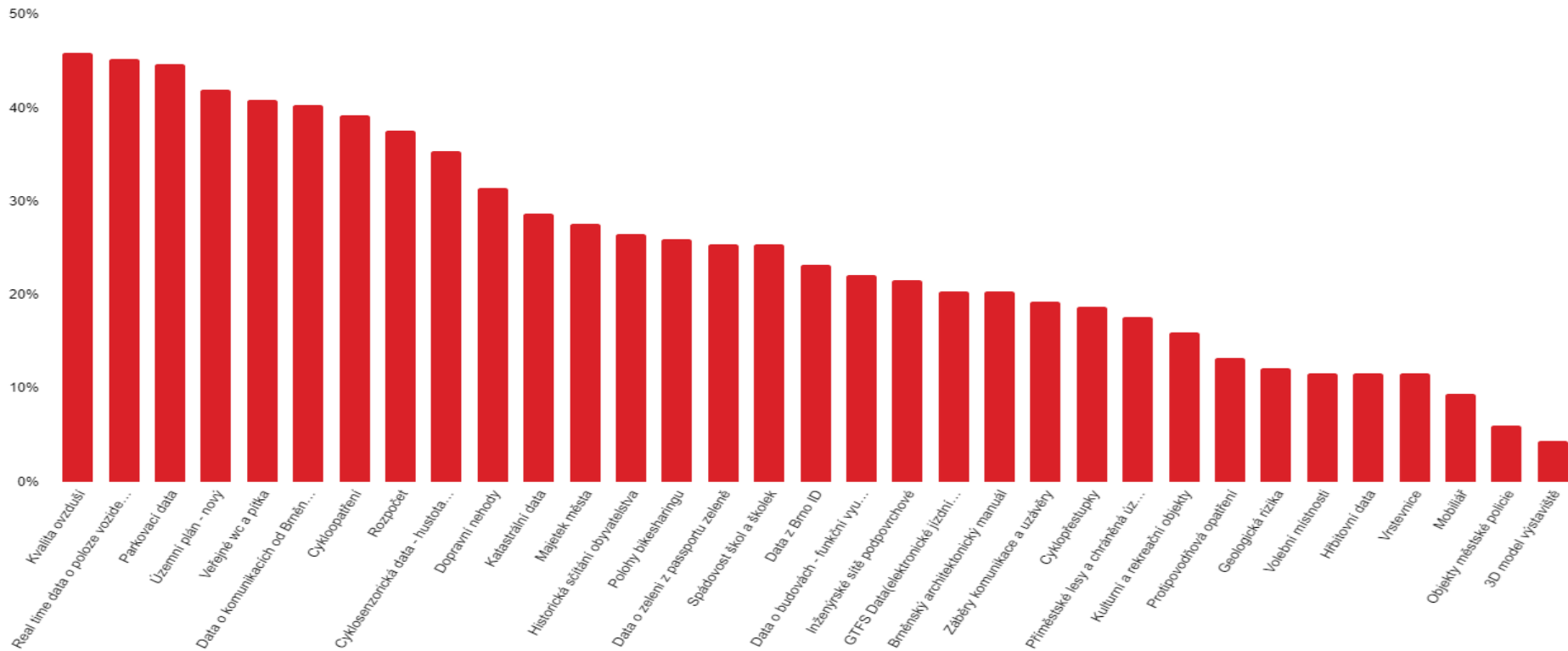
Pravidla pro zveřejňování dat na Magistrátu města Brna

I. Úvodní ustanovení

Tento příkaz je vydáván k zajištění jednotného postupu při zveřejňování dat a datových sad, včetně metadat, a to na webovém portálu data.brno.cz Magistrátem města Brna (dále jen „MMB“). Jedná se především o data z aplikací, z informačních systémů města a zdrojová data k veřejným zakázkám.

Prioritizace datasetů k otevření

leden 2021, N=200



Datový po

Obsazenost i
domů a park
capacity data

Statutárn
Magistrát
data
Statutárn

View

Dataset
Feature Lay

September :
Info Update

Continual
Data Update

September :
Published D

9 Records
View data ta

Public
Anyone can

CC BY Licen:
View Licen

I want to use this

Chcu parkovat v Brně!

Aktuální přehled obsazenosti parkovacích domů v Brně

sova 712/14a",

Parkoviště	Volných míst	
Parking u Janáčkova divadla	72	mapa
Parkovací dům DOMINI PARK – Brno, Husova 712/14a	19	mapa
P+R Líšeň u Zetoru	186	mapa
P+R u Ústředního hřbitova	23	mapa
Parkoviště Vevří	35	mapa
P + R parkovací dům RIVER PARK, Polní 1033/35	72	mapa
Parkovací dům PINKI PARK – Brno, Kopečská 998/21	58	mapa

spacesAllUsersvacant : 72,

1033/35",

Datový portál

Brno

Biodpad

Statutární město Brno

PŘIHLÁSIT SE



Nádob

Sedlá

4



Nádob

Sedlá

4



Nádob

Sedlá

4



Nádob na třídě

Havlíčková 182/83,

4

Map navigation controls including search, zoom, and location markers.

211 Brno-Vinohrady

64 Brno-Líšeň

Středomoravská

Bélohorská

Ostravská

novice

Voda, toalety

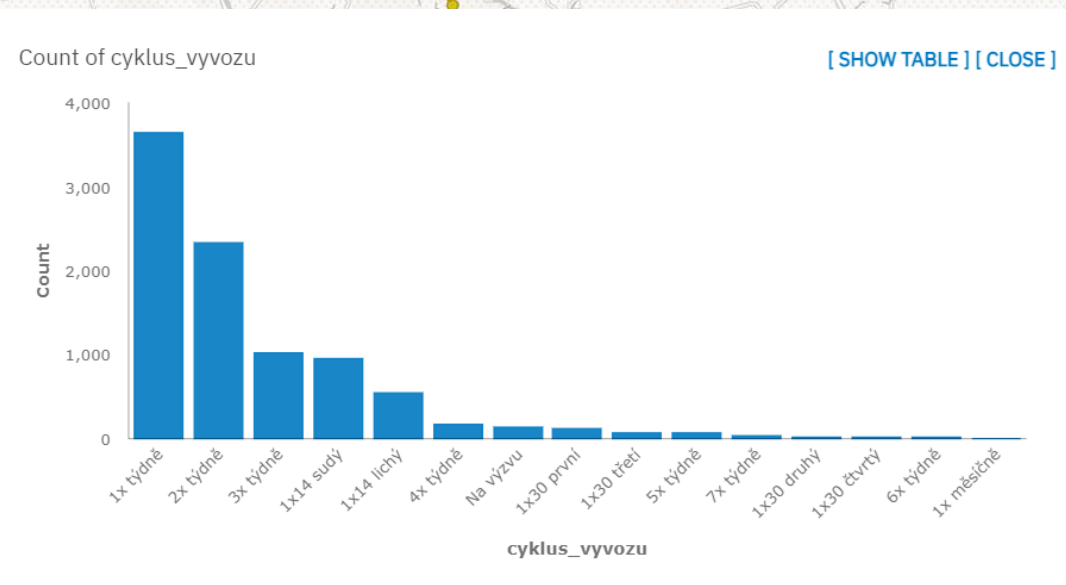
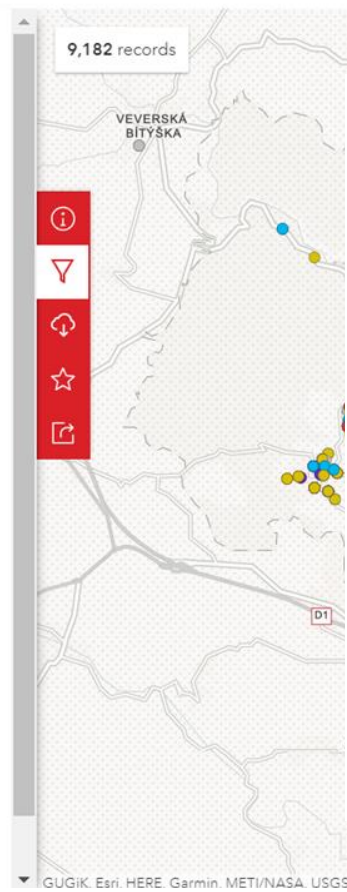
StreetMap Improve this map

Datový portál města Brna

Filters
Kontejnery na separovaný odpad / Containers for recycling

- Filters **Styling**
- Style by attribute
- typ_odpad_separovany 3 values
 - komodita_odpad_separovany 6 values
 - objem 0 to 0
 - cyklus_vyvozu** 15 values
 - majitel 12 values
 - vyvoz_1 2 values
 - vyvoz_2 2 values
 - vyvoz_3 2 values
 - vyvoz_4 2 values

Clear Styling

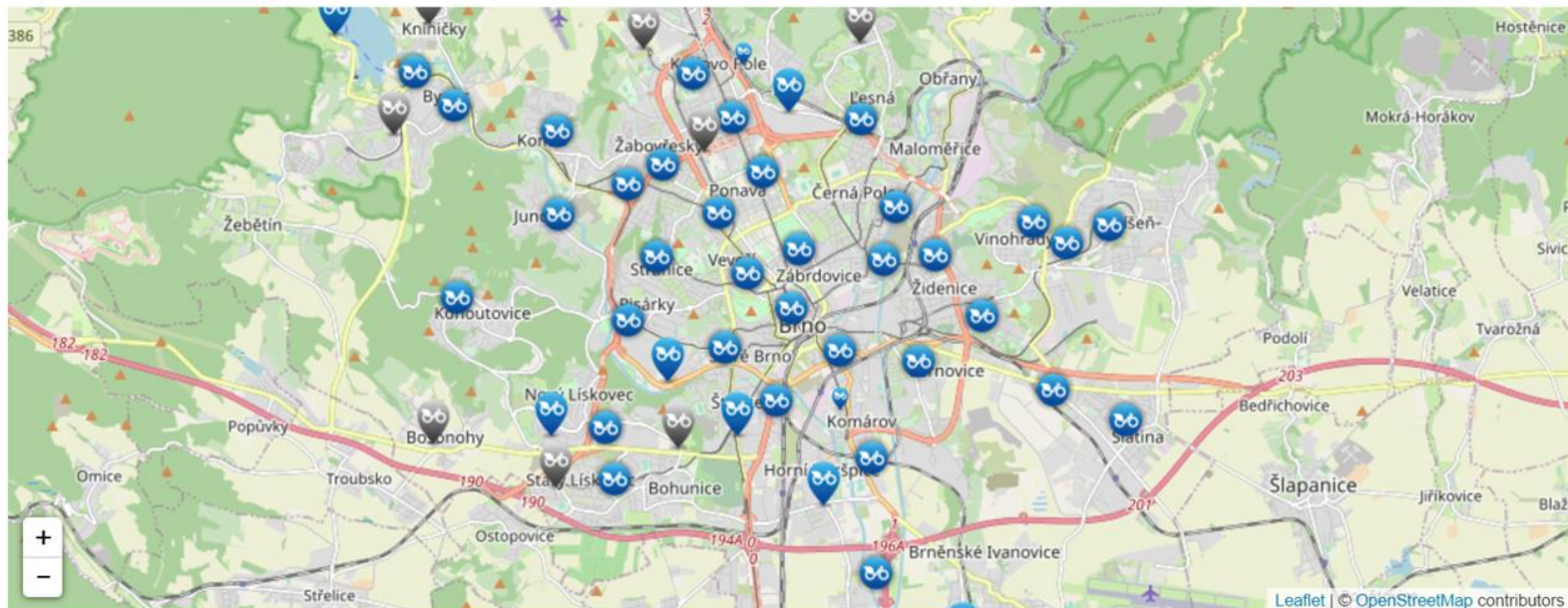


Attributes (27)

Name	Type	Action

View Table

nejefektivnější přesun po městě.

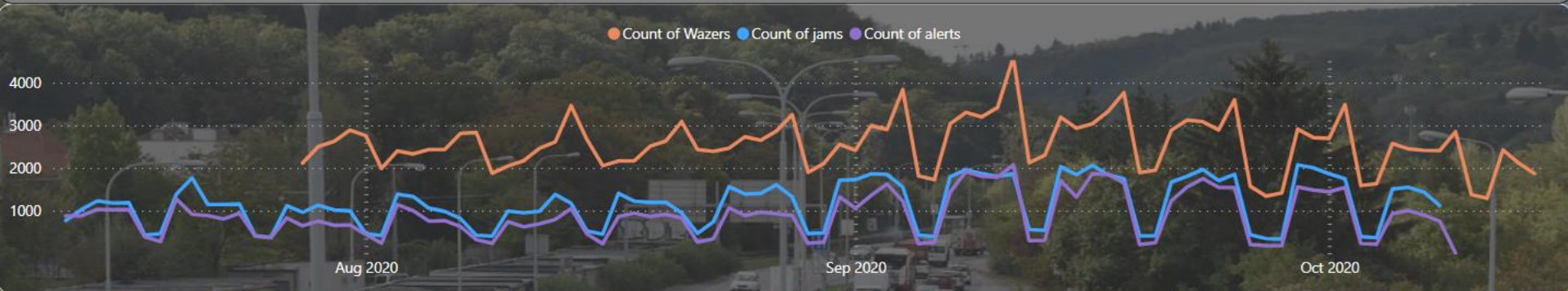


Analýza plynulosti dopravy v Brně na základě dat uživatelů aplikace Waze



Věra Vyšínová & Michaela Nespěchalová
mentoring: Tania Boiko

Czechitas, podzim 2020



Porovnání provozu o prázdninách a ve školním roce / Holiday vs School Year

Týdenní průběh/
Week

Pracovní dny/
Workdays

Víkend/
Weekend

Parametry plynulosti dopravy a nestandardních událostí/Jams and Alerts

Plynulost dopravy/
Jams

Nestandardní události /
Alerts

Hodnocení podle ulic, mapy / Streets, Maps

Top 10 úseky/
Streets

Mapy/ Maps

Městský okruh/Town ring roads

DOSTUPNOST HRŮMADNOU DOPRAVOU V JMK



O aplikaci

About

Z místa / Na místo

Nádražní 118/7, 602 00, Brno-město, Brno-střed, Brno, ...

Datum / Den týdne

31. 03. 2022

Čas

13:30

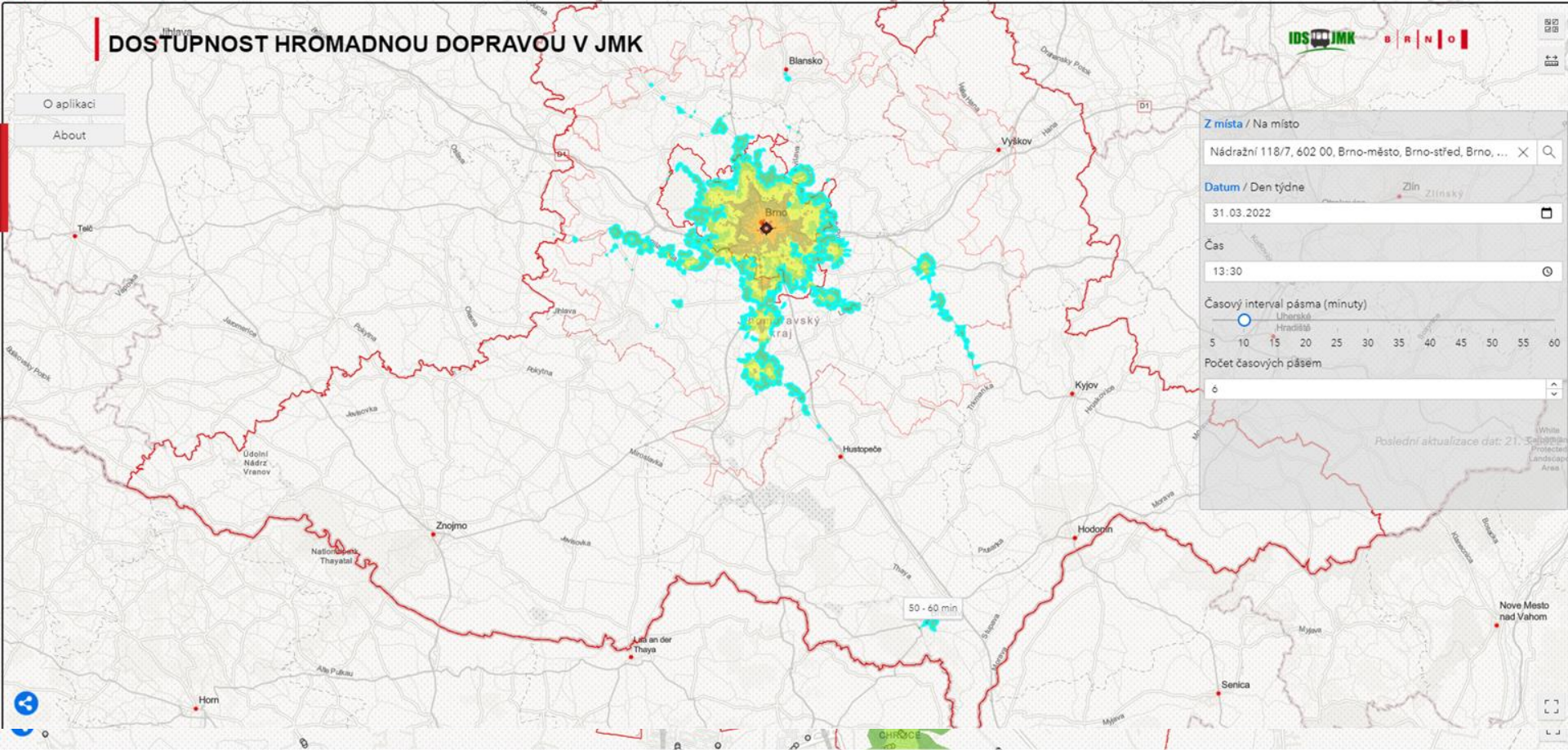
Časový interval pásma (minuty)

5 10 15 20 25 30 35 40 45 50 55 60

Počet časových pásem

6

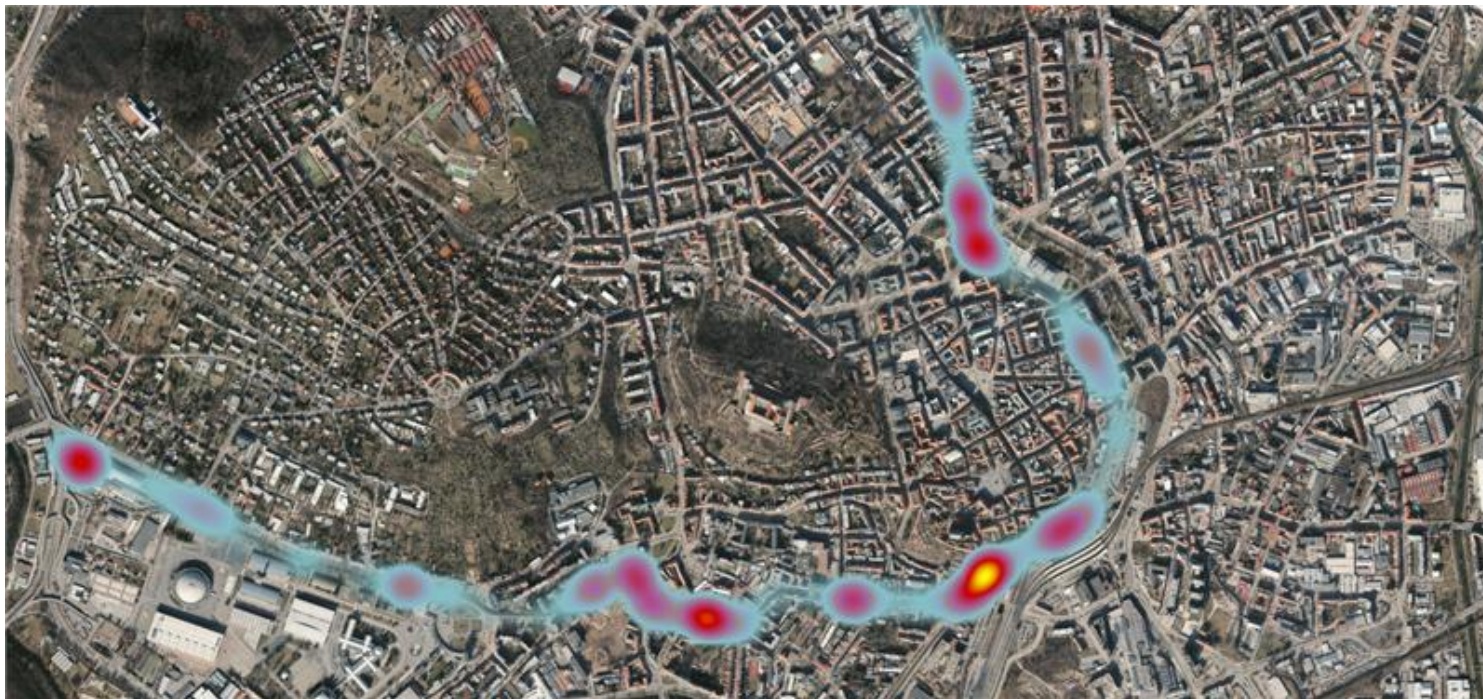
Poslední aktualizace dat: 21. 3. 2022



50 - 60 min

Co nás čeká?

- **Polohy vozidel MHD**



Co nás čeká?

- Polohy vozidel MHD
- **Otevírání dat městských firem**



Co nás čeká?

- Polohy vozidel MHD
- Otvírání dat městských
- **Přidání nových distriktů**
- **Otevřené formální normy**

Souborová geodatabáze

Vytvořený soubor: 29. 3. 2022 11:47

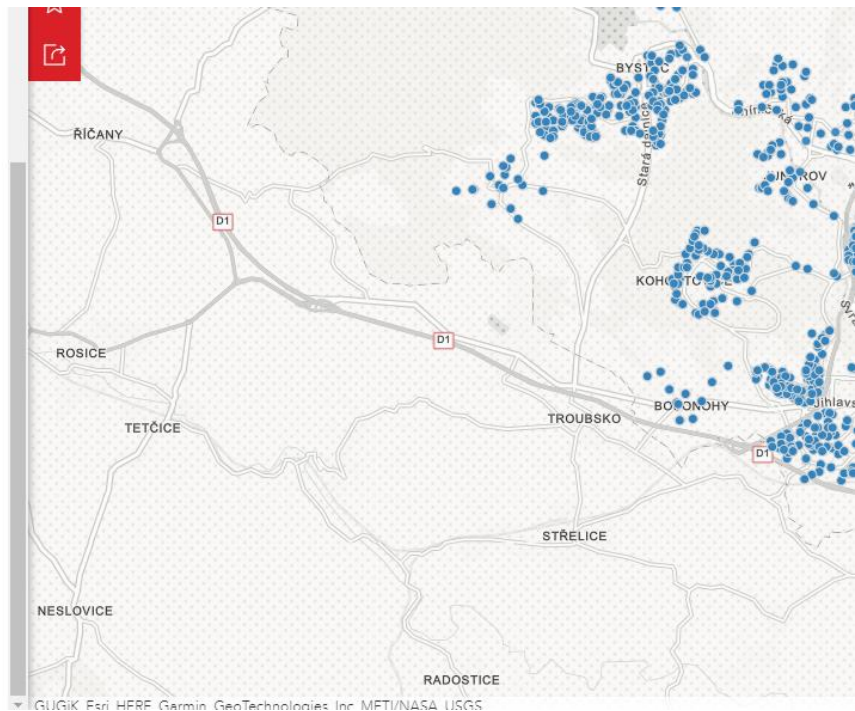
Velikost souboru: 703.1 KB

Stahování

Additional Resources

These options cannot be filtered

- [GeoJSON \(S-JTSK\)](#)
- [GML \(S-JTSK\)](#)
- [GML \(WGS84\)](#)
- [ShapeFile \(S-JTSK\)](#)
- [DXF \(S-JTSK\)](#)
- [DXF \(WGS84\)](#)
- [JSON-LD \(Otevřená formální norma\)](#)
- [OGC GeoPackage \(S-JTSK\)](#)
- [OGC GeoPackage \(WGS84\)](#)



Meteorologická data stanice Brno-Tuřany od roku 1960

Kapitoly

- Teplota
- Srážky
- Sluneční svit
- Sníh
- Vítr, tlak, vlhkost



1961 2021



-24.1

Nejnižší teplota

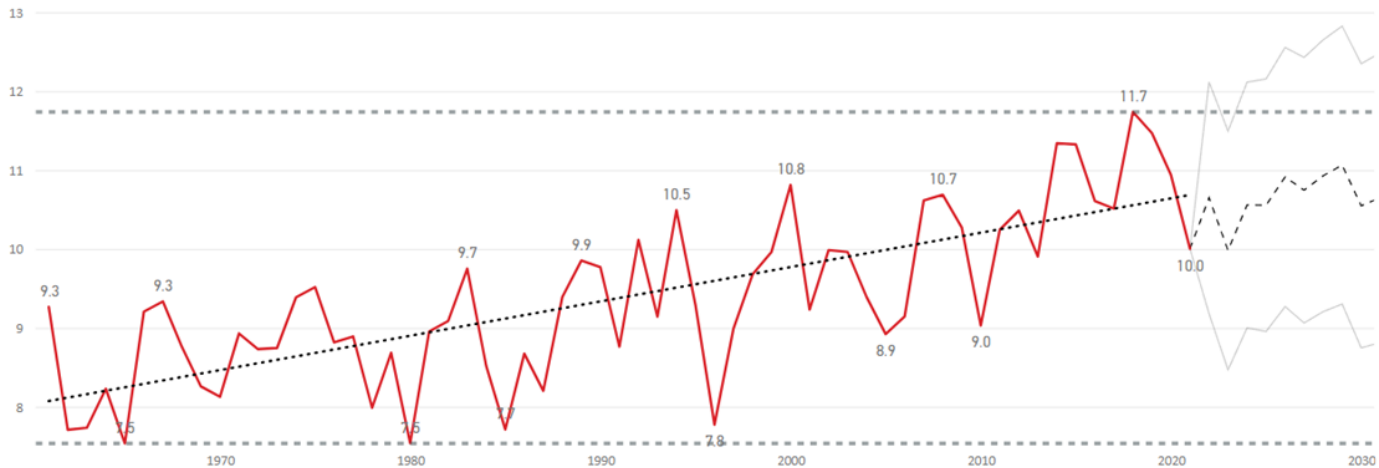
9.4

Průměrná teplota

37.8

Nejvyšší teplota

Průměrná roční teplota



Zdroj dat: ČHMÚ



Dashboard obsahuje meteorologické charakteristiky stanice Brno-Tuřany, publikované na denní bázi od roku 1961.

Pro orientaci v dashboardu využijte prokliky na tématické sekce. Grafy jsou interaktivní, při držení kurzoru nad daty se objeví konkrétní hodnoty.

Děkuji za pozornost

Martin Dvořák
data.Brno

Oddělení dat, analýz a evaluací
Magistrát města Brna

 <https://twitter.com/dataBrno>